

VII. POLÍTICA FISCAL

TABELA VII.1
ARRECAÇÃO TRIBUTÁRIA^a
 [em R\$ milhões de abril de 2006]

Período	IR	IPI	II	IOF	CPMF	Cofins	CSLL	PIS/ Pasep	Demais ^b	Receita adminis- trada pela Receita Federal
2003 Maio	9.852	1.835	737	402	2.201	5.466	1.914	1.701	991	25.099
Junho	7.261	1.849	698	413	1.958	5.702	1.241	1.683	1.163	21.969
Julho	9.502	1.761	795	501	2.600	5.499	1.662	1.619	1.826	25.766
Agosto	7.280	1.826	747	408	1.974	5.662	1.162	1.674	1.388	22.120
Setembro	7.791	1.962	868	420	2.023	5.837	1.316	1.707	2.014	23.938
Outubro	9.995	1.945	818	495	2.542	6.373	1.905	1.730	1.377	27.180
Novembro	9.898	2.116	782	426	2.133	6.728	1.721	1.852	1.402	27.059
Dezembro	10.367	2.308	765	468	2.491	6.515	2.052	1.858	1.616	28.441
Total 2003	110.254	23.301	9.658	5.273	27.322	70.557	19.852	20.545	16.831	303.593
2004 Janeiro	11.741	1.609	713	504	2.573	6.678	2.632	1.992	1.303	29.745
Fevereiro	8.676	1.974	602	436	2.053	6.122	1.804	1.790	1.281	24.738
Março	9.400	1.952	869	520	2.575	6.444	1.969	1.619	1.201	26.549
Abril	10.694	2.219	847	422	2.112	6.870	2.116	1.680	1.357	28.316
Maio	8.092	2.066	775	445	2.308	7.972	1.471	1.922	1.338	26.389
Junho	8.836	2.099	925	546	2.673	8.349	1.434	2.005	1.338	28.205
Julho	9.680	2.242	927	461	2.270	7.316	2.389	1.788	1.171	28.243
Agosto	8.257	2.370	942	465	2.307	7.957	1.538	1.863	1.274	26.975
Setembro	8.824	2.272	933	536	2.735	7.624	1.611	1.883	1.510	27.927
Outubro	9.750	1.929	874	447	2.292	7.428	2.444	1.836	1.321	28.321
Novembro	7.351	2.348	964	459	2.278	7.519	1.458	1.909	1.341	25.628
Dezembro	13.191	2.354	844	595	3.181	7.718	1.858	1.937	1.232	32.909
Total 2004	114.492	25.433	10.214	5.837	29.357	87.997	22.723	22.224	15.668	333.945
2005 Janeiro	10.910	2.311	800	482	2.344	8.082	2.877	2.047	1.278	31.130
Fevereiro	8.495	1.969	689	450	2.390	6.672	2.125	1.741	1.165	25.697
Março	10.346	2.077	842	572	2.771	6.811	2.283	1.718	961	28.380
Abril	11.703	2.369	753	484	2.263	7.466	2.765	1.840	1.257	30.900
Maio	9.107	2.258	777	523	2.460	7.336	1.701	1.816	1.240	27.219
Junho	13.239	2.044	771	577	2.804	7.561	1.888	1.901	1.318	32.101
Julho	9.873	2.225	769	516	2.507	8.198	2.691	2.037	1.443	30.258
Agosto	9.757	2.275	909	615	2.763	7.520	2.031	1.880	1.473	29.224
Setembro	9.028	2.368	783	490	2.266	8.039	2.021	2.001	1.519	28.514
Outubro	10.680	2.316	761	495	2.272	7.631	2.977	1.906	1.294	30.332
Novembro	9.992	2.485	800	576	2.797	7.767	1.939	1.895	1.271	29.522
Dezembro	16.071	2.692	798	561	2.757	8.078	2.023	2.104	1.376	36.459
Total 2005	129.200	27.390	9.451	6.341	30.393	91.161	27.320	22.886	15.595	359.737
2006 Janeiro	11.009	2.274	829	499	2.428	8.036	3.067	2.108	1.336	31.586
Fevereiro	9.530	2.081	668	530	2.324	6.787	2.148	1.809	893	26.769
Março	10.478	2.048	795	490	2.651	6.900	2.263	1.895	916	28.435
Abril	12.928	2.240	688	581	2.667	7.130	2.789	1.951	972	31.946
Variação (%)										
Abr.06/mar.05	23,4	9,4	-13,5	18,8	0,6	3,3	23,2	2,9	6,1	12,4
Abr.06/abr.05	10,5	-5,4	-8,6	20,1	17,8	-4,5	0,9	6,0	-22,7	3,4
Acum. no ano	6,0	-1,0	-3,3	5,6	3,1	-0,6	2,2	5,7	-11,7	2,3

Fonte: Secretaria da Receita Federal (SRF). Elaboração: Ipea/Dimac. Deflator: IPCA.

^a Receitas administradas pela SRF.

^b Inclui outras receitas administradas, Refis e Paes.

TABELA VII.2
EVOLUÇÃO DAS DESPESAS FISCAIS DO TESOIRO
 [em R\$ bilhões de abril de 2006]

Período	Pessoal e encargos (a)	Benefícios previdenciários (b)	Outros ^a (c)	Total (d) = a + b + c	Transferências a estados e municípios (e)	Total (f) = d + e
2003						
Abril	6,54	8,81	5,90	21,26	5,36	26,62
Maio	6,78	9,29	6,43	22,51	7,97	30,48
Junho	7,44	9,55	6,78	23,77	5,01	28,78
Julho	8,90	10,50	7,45	26,85	4,75	31,59
Agosto	6,67	10,69	6,69	24,05	5,97	30,02
Setembro	6,76	10,41	6,20	23,37	5,04	28,41
Outubro	6,71	10,45	9,56	26,72	5,16	31,88
Novembro	7,26	11,38	6,87	25,50	6,26	31,77
Dezembro	10,22	19,13	14,47	43,82	5,70	49,53
Total 2003	89,88	126,59	87,58	304,05	71,48	375,52
2004						
Janeiro	8,48	10,16	6,53	25,18	6,29	31,47
Fevereiro	7,13	10,37	6,39	23,88	7,09	30,98
Março	7,31	9,79	8,14	25,25	5,60	30,84
Abril	6,69	10,50	8,07	25,26	6,14	31,40
Maio	6,87	10,60	7,88	25,35	7,43	32,78
Junho	7,36	11,10	7,73	26,19	4,70	30,90
Julho	8,42	10,98	9,24	28,64	5,89	34,53
Agosto	6,90	11,16	8,34	26,41	6,63	33,05
Setembro	7,29	11,04	8,73	27,06	5,55	32,61
Outubro	7,23	11,25	9,12	27,60	6,22	33,82
Novembro	8,08	10,99	8,51	27,57	6,74	34,31
Dezembro	11,10	21,40	14,66	47,16	6,81	53,98
Total 2004	92,87	139,36	103,34	335,57	75,10	410,66
2005						
Janeiro	8,73	11,21	7,46	27,39	7,90	35,29
Fevereiro	8,17	11,86	8,07	28,10	7,11	35,21
Março	7,22	11,16	8,54	26,93	6,55	33,48
Abril	6,88	11,10	6,66	24,64	6,86	31,50
Maio	7,02	10,97	9,32	27,31	8,33	35,63
Junho	7,87	12,22	9,04	29,14	6,92	36,06
Julho	8,95	12,01	9,14	30,10	6,71	36,81
Agosto	7,29	11,99	10,53	29,81	7,00	36,81
Setembro	7,37	11,84	10,29	29,51	5,58	35,09
Outubro	7,04	12,14	10,89	30,07	6,49	36,56
Novembro	8,27	12,31	10,34	30,93	8,38	39,31
Dezembro	11,07	22,77	17,55	51,39	9,42	60,81
Total 2005	95,89	151,59	117,83	365,32	87,27	452,59
2006						
Janeiro	10,13	13,19	10,20	33,51	8,52	42,04
Fevereiro	8,13	11,83	7,95	27,91	7,32	35,23
Março	7,94	11,83	8,12	27,89	6,38	34,27
Abril	7,25	11,89	7,87	27,01	7,06	34,07
Abr.06/mar.05	-8,7%	0,5%	-3,1%	-3,2%	10,7%	-0,6%
Abr.06/abr.05	5,4%	7,1%	18,1%	9,6%	2,9%	8,1%
Acum. no ano	7,9%	7,5%	11,1%	8,7%	3,0%	7,5%

Fonte: STN. Elaboração: Ipea/Dimac. Deflator: IPCA.

^a Inclui custeio e capital, transferência do Tesouro ao Bacen e despesas do Bacen.

VII. POLÍTICA FISCAL

TABELA VII.3
NECESSIDADES DE FINANCIAMENTO DO SETOR PÚBLICO: GOVERNO CONSOLIDADO – FLUXO DOS ÚLTIMOS 12 MESES^a
 [em % do PIB]

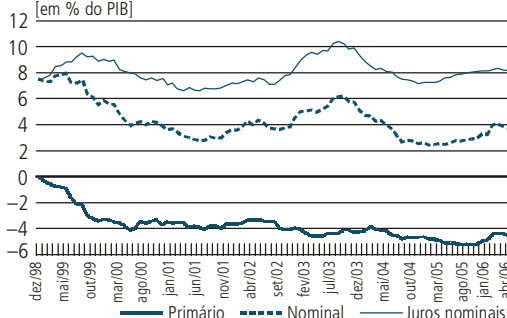
Período	Primário	Juros reais	Operacional	Nominal	Juros nominais
2003					
Maio	-4,57	2,55	-2,02	5,14	9,71
Junho	-4,36	3,26	-1,10	5,38	9,74
Julho	-4,33	4,34	0,00	5,97	10,30
Agosto	-4,32	4,89	0,57	6,14	10,46
Setembro	-4,09	5,40	1,31	6,19	10,29
Outubro	-4,09	6,18	2,09	5,77	9,86
Novembro	-4,26	7,29	3,03	5,71	9,97
Dezembro	-4,25	7,10	2,85	5,08	9,33
2004					
Janeiro	-4,12	6,81	2,69	4,71	8,83
Fevereiro	-3,82	6,60	2,78	4,68	8,50
Março	-4,01	6,30	2,29	4,26	8,27
Abril	-4,11	5,92	1,81	4,32	8,43
Maio	-4,16	4,89	0,73	3,97	8,13
Junho	-4,40	4,27	-0,13	3,67	8,07
Julho	-4,48	3,53	-0,96	3,21	7,70
Agosto	-4,78	3,31	-1,47	2,72	7,50
Setembro	-4,63	3,33	-1,30	2,80	7,43
Outubro	-4,65	3,26	-1,40	2,77	7,42
Novembro	-4,63	3,01	-1,62	2,57	7,20
Dezembro	-4,59	3,18	-1,41	2,67	7,26
2005					
Janeiro	-4,79	3,39	-1,40	2,47	7,26
Fevereiro	-4,80	3,51	-1,29	2,49	7,29
Março	-4,88	3,74	-1,14	2,57	7,45
Abril	-5,08	4,29	-0,79	2,49	7,57
Maio	-5,06	5,04	-0,02	2,61	7,68
Junho	-5,12	5,89	0,77	2,79	7,91
Julho	-5,20	6,62	1,42	2,75	7,95
Agosto	-5,12	7,17	2,05	2,86	7,99
Setembro	-5,17	7,35	2,18	2,92	8,08
Outubro	-5,14	7,44	2,30	3,00	8,14
Novembro	-4,93	7,67	2,74	3,28	8,22
Dezembro	-4,83	7,55	2,73	3,28	8,11
2006					
Janeiro	-4,37	7,78	3,41	3,98	8,35
Fevereiro	-4,37	8,18	3,81	4,00	8,37
Março	-4,39	8,46	4,07	3,87	8,27
Abril	-4,52	8,37	3,85	3,68	8,20

Fonte: Bacen. Elaboração: Ipea/Dimac.

(+) déficit e (-) superávit.

^a Sem desvalorização cambial sobre estoque da dívida mobiliária interna.

GRÁFICO VII.3
NFSF: GOVERNO CONSOLIDADO
FLUXO DOS ÚLTIMOS 12 MESES
 [em % do PIB]



Fonte: Bacen. Elaboração: Ipea/Dimac.

TABELA VII.4
NECESSIDADES DE FINANCIAMENTO DO SETOR PÚBLICO: GOVERNO FEDERAL E BACEN – FLUXO DOS ÚLTIMOS 12 MESES^a
 [em % do PIB]

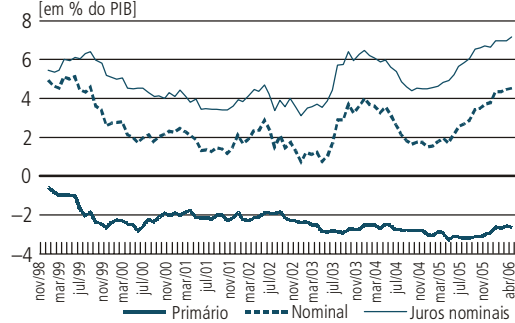
Período	Primário	Juros reais	Operacional	Nominal	Juros nominais
2003					
Maio	-2,86	0,80	-2,07	1,05	3,91
Junho	-2,77	1,64	-1,13	1,70	4,47
Julho	-2,83	3,11	0,28	2,91	5,74
Agosto	-2,88	3,30	0,42	2,90	5,77
Setembro	-2,70	4,21	1,50	3,71	6,41
Outubro	-2,70	4,28	1,58	3,26	5,96
Novembro	-2,72	5,07	2,35	3,59	6,30
Dezembro	-2,49	5,43	2,94	3,99	6,48
2004					
Janeiro	-2,50	5,20	2,70	3,69	6,19
Fevereiro	-2,50	5,13	2,63	3,60	6,10
Março	-2,63	4,88	2,25	3,28	5,91
Abril	-2,44	4,69	2,25	3,56	6,01
Maio	-2,50	3,97	1,47	3,16	5,65
Junho	-2,74	3,41	0,67	2,65	5,39
Julho	-2,74	2,73	-0,02	2,15	4,90
Agosto	-2,78	2,42	-0,36	1,84	4,62
Setembro	-2,75	2,25	-0,50	1,65	4,40
Outubro	-2,77	2,36	-0,41	1,78	4,55
Novembro	-2,75	2,28	-0,47	1,74	4,49
Dezembro	-2,97	2,34	-0,62	1,53	4,50
2005					
Janeiro	-3,01	2,52	-0,49	1,55	4,56
Fevereiro	-2,84	2,62	-0,21	1,80	4,63
Março	-2,89	2,84	-0,04	1,94	4,83
Abril	-3,23	3,18	-0,05	1,71	4,94
Maio	-3,07	3,82	0,74	2,15	5,22
Junho	-3,09	4,57	1,48	2,56	5,64
Julho	-3,15	5,16	2,01	2,71	5,86
Agosto	-3,17	5,64	2,48	2,90	6,06
Setembro	-3,08	6,14	3,06	3,45	6,53
Outubro	-3,10	6,22	3,12	3,50	6,60
Novembro	-2,96	6,37	3,41	3,71	6,68
Dezembro	-2,88	6,34	3,46	3,78	6,66
2006					
Janeiro	-2,59	6,61	4,02	4,36	6,95
Fevereiro	-2,63	6,87	4,24	4,36	6,99
Março	-2,53	7,09	4,56	4,46	6,99
Abril	-2,62	7,23	4,61	4,53	7,15

Fonte: Bacen. Elaboração: Ipea/Dimac.

(+) déficit e (-) superávit.

^a Sem desvalorização cambial sobre estoque da dívida mobiliária interna.

GRÁFICO VII.4
NFSF: GOVERNO CENTRAL
 FLUXO DOS ÚLTIMOS 12 MESES
 [em % do PIB]



VII. POLÍTICA FISCAL

TABELA VII.5
NECESSIDADES DE FINANCIAMENTO DO SETOR PÚBLICO: GOVERNOS ESTADUAIS E MUNICIPAIS – FLUXO DOS ÚLTIMOS 12 MESES^a
 [em % do PIB]

Período	Primário	Juros reais	Operacional	Nominal	Juros nominais
2003					
Maio	-0,86	1,15	0,29	4,32	5,19
Junho	-0,87	1,18	0,31	3,94	4,81
Julho	-0,81	1,04	0,22	3,54	4,35
Agosto	-0,82	1,22	0,40	3,46	4,29
Setembro	-0,83	1,13	0,30	2,96	3,79
Outubro	-0,81	1,75	0,94	2,92	3,72
Novembro	-0,83	2,01	1,18	2,60	3,43
Dezembro	-0,89	1,47	0,58	1,74	2,62
2004					
Janeiro	-0,84	1,41	0,57	1,58	2,43
Fevereiro	-0,84	1,32	0,49	1,41	2,25
Março	-0,86	1,30	0,45	1,38	2,24
Abril	-0,89	1,05	0,15	1,34	2,23
Maio	-0,89	0,85	-0,04	1,50	2,39
Junho	-0,91	0,86	-0,05	1,77	2,68
Julho	-0,98	0,91	-0,08	1,91	2,89
Agosto	-1,00	1,05	0,04	2,03	3,03
Setembro	-1,03	1,17	0,14	2,08	3,11
Outubro	-1,02	1,01	-0,01	1,96	2,98
Novembro	-0,99	0,91	-0,08	1,90	2,89
Dezembro	-0,99	1,00	0,01	1,92	2,91
2005					
Janeiro	-1,06	0,99	-0,07	1,74	2,81
Fevereiro	-1,10	0,99	-0,11	1,65	2,75
Março	-1,11	0,92	-0,19	1,52	2,64
Abril	-1,10	1,11	0,01	1,52	2,62
Maio	-1,14	1,24	0,10	1,32	2,46
Junho	-1,13	1,26	0,12	1,06	2,19
Julho	-1,12	1,34	0,22	0,85	1,96
Agosto	-1,15	1,37	0,22	0,62	1,77
Setembro	-1,13	1,10	-0,03	0,33	1,46
Outubro	-1,14	1,10	-0,04	0,28	1,42
Novembro	-1,16	1,18	0,02	0,26	1,42
Dezembro	-1,10	1,14	0,04	0,28	1,38
2006					
Janeiro	-1,06	1,14	0,08	0,31	1,37
Fevereiro	-0,99	1,33	0,34	0,41	1,40
Março	-1,00	1,42	0,42	0,33	1,33
Abril	-1,01	1,22	0,21	0,13	1,14

Fonte: Bacen. Elaboração: Ipea/Dimac.

(+) déficit e (-) superávit.

^a Sem desvalorização cambial sobre estoque da dívida mobiliária interna.

GRÁFICO VII.5
NFSP: ESTADOS E MUNICÍPIOS
 FLUXO DOS ÚLTIMOS 12 MESES

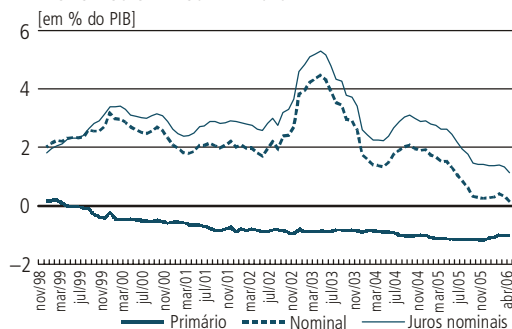


TABELA VII.6

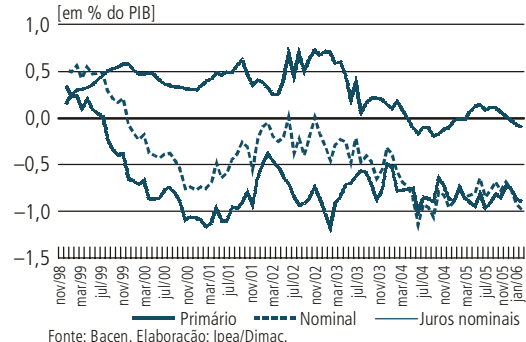
NECESSIDADES DE FINANCIAMENTO DO SETOR PÚBLICO: EMPRESAS ESTATAIS^a – FLUXO DOS ÚLTIMOS 12 MESESMESES^b

[em % do PIB]

Período	Primário	Juros reais	Operacional	Nominal	Juros nominais
2003					
Maio	-0,84	0,59	-0,25	-0,23	0,61
Junho	-0,71	0,44	-0,27	-0,26	0,46
Julho	-0,69	0,19	-0,50	-0,48	0,21
Agosto	-0,62	0,38	-0,24	-0,22	0,40
Setembro	-0,56	0,06	-0,49	-0,47	0,08
Outubro	-0,58	0,15	-0,43	-0,41	0,18
Novembro	-0,71	0,21	-0,50	-0,47	0,23
Dezembro	-0,87	0,20	-0,67	-0,65	0,22
2004					
Janeiro	-0,78	0,20	-0,58	-0,56	0,21
Fevereiro	-0,49	0,15	-0,33	-0,32	0,16
Março	-0,52	0,11	-0,41	-0,40	0,12
Abril	-0,77	0,17	-0,60	-0,58	0,19
Maio	-0,77	0,07	-0,70	-0,69	0,09
Junho	-0,75	0,00	-0,76	-0,74	0,01
Julho	-0,75	-0,11	-0,86	-0,85	-0,09
Agosto	-1,00	-0,16	-1,16	-1,15	-0,15
Setembro	-0,85	-0,09	-0,94	-0,93	-0,09
Outubro	-0,86	-0,11	-0,97	-0,96	-0,10
Novembro	-0,89	-0,19	-1,07	-1,07	-0,18
Dezembro	-0,64	-0,15	-0,79	-0,79	-0,15
2005					
Janeiro	-0,72	-0,12	-0,84	-0,83	-0,11
Fevereiro	-0,86	-0,10	-0,96	-0,96	-0,09
Março	-0,88	-0,02	-0,90	-0,89	-0,02
Abril	-0,74	0,00	-0,75	-0,74	0,00
Maio	-0,85	-0,01	-0,87	-0,86	-0,01
Junho	-0,90	0,07	-0,83	-0,83	0,07
Julho	-0,94	0,13	-0,81	-0,81	0,13
Agosto	-0,81	0,16	-0,65	-0,65	0,16
Setembro	-0,96	0,10	-0,85	-0,85	0,10
Outubro	-0,90	0,12	-0,78	-0,78	0,12
Novembro	-0,81	0,12	-0,69	-0,69	0,12
Dezembro	-0,85	0,07	-0,78	-0,78	0,07
2006					
Janeiro	-0,72	0,03	-0,68	-0,69	0,03
Fevereiro	-0,75	-0,02	-0,77	-0,77	-0,02
Março	-0,86	-0,06	-0,91	-0,92	-0,06
Abril	-0,89	-0,08	-0,98	-0,98	-0,09

Fonte: Bacen. Elaboração: Ipea/Dimac.

(+) déficit e (-) superávit.

^a Engloba as empresas federais, estaduais e municipais.^b Sem desvalorização cambial sobre estoque da dívida mobiliária interna.GRÁFICO VII.6
NFSP: EMPRESAS ESTATAIS
FLUXO DOS ÚLTIMOS 12 MESES
[em % do PIB]

VII. POLÍTICA FISCAL

TABELA VII.7
DÍVIDA LÍQUIDA TOTAL DO SETOR PÚBLICO
[em % do PIB^a]

Período	Gov. Central + Bacen	Estados e municípios	Empresas estatais	Total
2003				
Maio	33,8	19,6	1,7	55,2
Junho	34,3	19,8	1,6	55,8
Julho	36,1	20,2	1,7	57,9
Agosto	36,8	20,1	1,6	58,4
Setembro	36,7	20,1	1,5	58,2
Outubro	36,2	20,1	1,4	57,7
Novembro	36,7	20,2	1,4	58,3
Dezembro	36,2	19,8	1,1	57,2
2004				
Janeiro	37,1	20,2	1,3	58,6
Fevereiro	36,6	20,1	1,5	58,2
Março	36,0	20,0	1,3	57,3
Abril	35,4	19,8	1,1	56,3
Maio	35,8	19,9	1,0	56,7
Junho	35,1	19,9	0,9	55,8
Julho	34,3	19,7	0,7	54,7
Agosto	33,9	19,6	0,3	53,9
Setembro	32,5	19,1	0,4	52,0
Outubro	32,6	19,0	0,3	51,9
Novembro	32,2	18,9	0,2	51,2
Dezembro	32,5	19,0	0,2	51,7
2005				
Janeiro	32,4	18,6	0,3	51,3
Fevereiro	32,3	18,4	0,3	51,0
Março	32,3	18,5	0,2	51,1
Abril	31,8	18,5	0,2	50,5
Maio	32,0	18,5	0,1	50,6
Junho	32,7	18,5	0,0	51,1
Julho	33,3	18,6	-0,1	51,8
Agosto	33,6	18,5	-0,3	51,8
Setembro	33,7	18,2	-0,4	51,5
Outubro	33,7	18,1	-0,5	51,3
Novembro	33,9	17,9	-0,5	51,2
Dezembro	34,1	18,0	-0,6	51,5
2006				
Janeiro	34,3	17,7	-0,4	51,6
Fevereiro	34,6	17,8	-0,5	52,0
Março	34,7	17,7	-0,7	51,8
Abril	34,3	17,5	-0,8	51,0

Fonte: Bacen. Elaboração: Ipea/Dimac.

^a PIB em 12 meses a preços do último mês do período.

TABELA VII.8
DÍVIDAS INTERNA E EXTERNA DO SETOR PÚBLICO
 [em % do PIB^a]

Período	Dívida interna				Dívida externa				Total
	Gov. Central + Bacen	Estados e municípios	Empresas estatais	Total	Gov. Central + Bacen	Estados e municípios	Empresas estatais	Total	
2003									
Maio	23,2	18,4	1,1	42,7	10,7	1,2	0,7	12,5	55,2
Junho	23,9	18,6	1,0	43,5	10,5	1,2	0,6	12,2	55,8
Julho	25,1	18,9	1,1	45,1	11,0	1,2	0,6	12,8	57,9
Agosto	25,8	18,8	1,1	45,7	10,9	1,2	0,6	12,7	58,4
Setembro	25,9	18,9	1,1	45,9	10,8	1,2	0,3	12,3	58,2
Outubro	25,8	18,9	1,1	45,8	10,4	1,2	0,3	11,9	57,7
Novembro	26,1	18,9	1,0	46,1	10,6	1,2	0,4	12,2	58,3
Dezembro	26,2	18,6	0,7	45,5	10,0	1,2	0,4	11,7	57,2
2004									
Janeiro	27,3	19,0	0,8	47,0	9,8	1,2	0,5	11,5	58,6
Fevereiro	27,0	18,9	1,0	46,9	9,6	1,2	0,5	11,3	58,2
Março	26,7	18,9	0,8	46,3	9,3	1,1	0,5	11,0	57,3
Abril	26,9	18,7	0,6	46,2	8,6	1,1	0,4	10,1	56,3
Maio	26,7	18,7	0,6	46,0	9,0	1,2	0,4	10,7	56,7
Junho	26,3	18,6	0,5	45,4	8,8	1,2	0,3	10,4	55,8
Julho	25,8	18,5	0,4	44,8	8,5	1,2	0,3	10,0	54,7
Agosto	25,7	18,5	0,5	44,7	8,2	1,1	-0,1	9,2	53,9
Setembro	24,8	18,0	0,4	43,2	7,8	1,1	0,0	8,8	52,0
Outubro	24,7	18,0	0,4	43,1	7,9	1,1	0,0	8,9	51,9
Novembro	24,7	17,9	0,3	42,9	7,5	1,0	-0,2	8,4	51,2
Dezembro	25,7	17,9	0,5	44,2	6,8	1,0	-0,3	7,5	51,7
2005									
Janeiro	26,1	17,6	0,6	44,3	6,3	1,0	-0,3	7,0	51,3
Fevereiro	26,6	17,5	0,7	44,7	5,6	0,9	-0,3	6,2	51,0
Março	27,2	17,5	0,5	45,3	5,2	1,0	-0,4	5,8	51,1
Abril	27,0	17,6	0,6	45,2	4,9	0,9	-0,4	5,4	50,5
Maio	27,3	17,6	0,5	45,5	4,7	0,8	-0,4	5,1	50,6
Junho	28,1	17,6	0,5	46,3	4,5	0,8	-0,5	4,8	51,1
Julho	29,0	17,8	0,4	47,2	4,3	0,8	-0,6	4,6	51,8
Agosto	29,4	17,6	0,2	47,3	4,2	0,8	-0,6	4,5	51,8
Setembro	29,8	17,4	0,2	47,4	4,0	0,8	-0,6	4,1	51,5
Outubro	30,4	17,3	0,1	47,8	3,4	0,8	-0,6	3,6	51,3
Novembro	31,0	17,2	0,0	48,3	2,8	0,7	-0,6	3,0	51,2
Dezembro	31,7	17,2	0,0	48,9	2,4	0,8	-0,6	2,6	51,5
2006									
Janeiro	32,5	17,0	0,1	49,7	1,8	0,7	-0,6	1,9	51,6
Fevereiro	33,2	17,1	0,1	50,4	1,4	0,7	-0,6	1,5	52,0
Março	33,7	17,0	-0,1	50,7	1,0	0,7	-0,6	1,1	51,8
Abril	33,7	16,9	0,0	50,5	0,6	0,7	-0,8	0,6	51,0

Fonte: Bacen. Elaboração: Ipea/Dimac.

^a PIB em 12 meses a preços do último mês do período.

VII. POLÍTICA FISCAL

TABELA VII.9
BRASIL: RECEITA DO IMPOSTO SOBRE CIRCULAÇÃO DE MERCADORIAS (ICMS)

Período	ICMS (R\$ mil)	ICMS (a preços do último mês ^a)
2003		
Abril	9.523.817	11.311.944
Maio	9.406.253	11.104.560
Junho	9.752.762	11.530.940
Julho	9.546.453	11.264.489
Agosto	9.658.893	11.358.548
Setembro	10.108.670	11.795.459
Outubro	10.169.929	11.832.634
Novembro	10.526.859	12.206.393
Dezembro	11.579.776	13.357.860
Total 2003	119.279.299	141.026.598
2004		
Janeiro	11.577.634	13.254.678
Fevereiro	10.098.437	11.491.137
Março	10.238.400	11.595.915
Abril	10.942.934	12.348.185
Maio	10.881.202	12.216.242
Junho	11.261.763	12.554.384
Julho	11.368.772	12.559.406
Agosto	12.053.904	13.225.057
Setembro	12.152.341	13.289.178
Outubro	12.084.283	13.156.852
Novembro	12.394.774	13.402.419
Dezembro	13.202.926	14.154.570
Total 2004	138.257.370	153.248.024
2005		
Janeiro	13.080.218	13.942.175
Fevereiro	11.681.303	12.378.022
Março	11.831.659	12.461.358
Abril	12.638.096	13.195.933
Maio	12.623.390	13.116.304
Junho	12.735.141	13.235.092
Julho	12.589.002	13.050.572
Agosto	12.780.989	13.227.099
Setembro	13.567.883	13.992.473
Outubro	13.504.398	13.823.345
Novembro	13.461.021	13.703.567
Dezembro	14.317.253	14.522.971
Total 2005	154.810.353	160.648.909
2006		
Janeiro	14.363.139	14.484.054
Fevereiro	12.431.362	12.484.809
Março	12.897.372	12.897.372

Fonte: Ministério da Fazenda/Cotepe. Elaboração: Ipea/Dimac.

^a Deflator: IPCA.

