

VII. POLÍTICA FISCAL

TABELA VII.1

ARRECADÇÃO TRIBUTÁRIA^a

[em R\$ milhões de outubro de 2005]

Período		IR	IPI	II	IOF	CPMF	Cofins	CSLL	PIS/ Pasep	Demais ^b	União	Receita previden- ciária	Receita adminis- trada pela Receita Federal
2002	Novembro	8.276	2.191	961	408	2.154	6.663	1.275	1.590	1.924	25.444	-	25.444
	Dezembro	10.082	2.488	875	432	2.628	5.990	1.104	1.502	1.774	26.875	-	26.875
	Total 2002	113.782	26.196	10.532	5.333	26.946	69.101	17.739	17.016	21.524	308.169	-	308.169
2003	Janeiro	10.723	1.724	881	451	2.593	6.337	2.037	1.968	1.769	28.484	-	28.484
	Fevereiro	8.333	2.058	873	399	2.069	5.249	1.438	1.519	978	22.915	-	22.915
	Março	7.705	1.822	822	379	2.103	5.298	1.412	1.530	1.047	22.118	-	22.118
	Abril	10.586	1.902	784	467	2.398	5.318	1.818	1.536	1.133	25.941	-	25.941
	Maiο	9.604	1.788	718	392	2.146	5.329	1.866	1.658	966	24.468	-	24.468
	Junho	7.079	1.803	681	402	1.909	5.559	1.210	1.641	1.134	21.417	-	21.417
	Julho	9.264	1.717	775	489	2.535	5.361	1.620	1.578	1.780	25.119	-	25.119
	Agosto	7.097	1.780	729	398	1.925	5.520	1.133	1.632	1.353	21.565	-	21.565
	Setembro	7.595	1.913	846	409	1.973	5.691	1.283	1.664	1.963	23.336	-	23.336
	Outubro	9.744	1.896	798	482	2.478	6.213	1.857	1.686	1.343	26.498	-	26.498
	Novembro	9.649	2.063	762	416	2.080	6.559	1.678	1.805	1.367	26.379	-	26.379
	Dezembro	10.106	2.250	746	456	2.429	6.351	2.001	1.812	1.575	27.726	-	27.726
	Total 2003	107.484	22.715	9.415	5.141	26.636	68.784	19.353	20.029	16.408	295.967	-	295.967
2004	Janeiro	11.446	1.568	695	491	2.508	6.510	2.566	1.942	1.270	28.998	-	28.998
	Fevereiro	8.458	1.924	587	425	2.002	5.968	1.758	1.745	1.249	24.116	-	24.116
	Março	9.164	1.903	847	507	2.510	6.282	1.920	1.578	1.171	25.882	-	25.882
	Abril	10.425	2.164	825	412	2.059	6.697	2.062	1.637	1.323	27.605	-	27.605
	Maiο	7.888	2.014	756	434	2.250	7.772	1.434	1.874	1.304	25.726	-	25.726
	Junho	8.614	2.046	902	532	2.606	8.139	1.398	1.955	1.305	27.496	-	27.496
	Julho	9.437	2.185	904	449	2.213	7.132	2.329	1.743	1.142	27.534	-	27.534
	Agosto	8.034	2.302	919	453	2.249	7.538	1.427	1.765	1.610	26.297	-	26.297
	Setembro	8.588	2.207	909	522	2.666	7.176	1.485	1.776	1.897	27.225	-	27.225
	Outubro	9.486	1.872	852	436	2.234	6.994	2.301	1.734	1.702	27.610	-	27.610
	Novembro	7.147	2.281	940	447	2.221	7.081	1.338	1.804	1.726	24.984	-	24.984
	Dezembro	12.839	2.286	822	580	3.101	7.234	1.715	1.822	1.684	32.083	-	32.083
	Total 2004	111.527	24.752	9.957	5.690	28.620	84.522	21.732	21.376	17.381	325.556	-	325.556
2005	Janeiro	10.705	2.257	779	472	2.285	7.986	2.847	2.012	1.252	30.596	-	30.596
	Fevereiro	8.321	1.926	672	439	2.330	6.561	2.088	1.710	1.145	25.192	-	25.192
	Março	10.105	2.012	820	558	2.705	6.613	2.221	1.669	1.203	27.906	-	27.906
	Abril	11.409	2.309	734	472	2.206	7.279	2.696	1.794	1.225	30.124	-	30.124
	Maiο	8.879	2.201	758	510	2.398	7.151	1.658	1.771	1.209	26.535	-	26.535
	Junho	12.907	1.992	752	562	2.733	7.371	1.840	1.853	1.284	31.294	-	31.294
	Julho	9.625	2.169	750	503	2.444	7.993	2.623	1.986	1.407	29.498	9.262	38.760
	Agosto	9.511	2.218	887	600	2.694	7.331	1.980	1.833	1.436	28.490	9.758	38.248
	Setembro	8.801	2.309	763	478	2.209	7.837	1.970	1.950	1.481	27.798	9.601	37.399
	Outubro	10.412	2.258	741	483	2.215	7.439	2.902	1.858	1.262	29.570	9.322	38.892
Variação (%)													
	Out.05/set.05	18,3	-2,2	-2,8	1,0	0,3	-5,1	47,3	-4,7	-14,8	6,4	-2,9	4,0
	Out.05/out.04	9,8	20,7	-13,0	10,7	-0,9	6,4	26,1	7,2	-25,9	7,1	-	40,9
	Acum. no ano	10,0	7,3	-6,6	8,9	4,0	4,8	22,2	3,9	-7,6	6,9	-	21,0

Fonte: Secretaria da Receita Federal (SRF). Elaboração: Ipea/Dimac. Deflator: IPCA.

^a Receitas administradas pela SRF.

^b Inclui outras receitas administradas, Refis e Paes.

^c A partir de julho de 2005 o total da receita administrada pela SRF passou a ser denominada receita administrado pela RFB, a qual inclui a nova série receita previdenciária.

TABELA VII.2
EVOLUÇÃO DAS DESPESAS FISCAIS DO TESOURO
 [em R\$ bilhões de outubro de 2005]

Período	Pessoal e encargos (a)	Benefícios previdenciários (b)	Outros ^a (c)	Despesas (exclui transferências) (d) = a + b + c	Transferências a estados e municípios (e)	Total (f) = d + e
2003 Janeiro	8,80	8,68	5,88	23,35	6,87	30,22
Fevereiro	6,83	8,53	5,59	20,96	7,29	28,24
Março	6,40	8,49	5,33	20,23	5,59	25,82
Abril	6,38	8,59	5,75	20,72	5,22	25,95
Maiο	6,61	9,06	6,27	21,94	7,77	29,71
Junho	7,25	9,31	6,61	23,18	4,88	28,06
Julho	8,68	10,23	7,26	26,17	4,63	30,80
Agosto	6,50	10,42	6,52	23,44	5,82	29,27
Setembro	6,59	10,15	6,04	22,78	4,91	27,69
Outubro	6,54	10,19	9,32	26,05	5,03	31,08
Novembro	7,07	11,09	6,70	24,86	6,11	30,97
Dezembro	9,96	18,65	14,11	42,72	5,56	48,28
Total 2003	87,62	123,41	85,38	296,41	69,68	366,09
2004 Janeiro	8,27	9,91	6,37	24,54	6,13	30,67
Fevereiro	6,95	10,11	6,23	23,28	6,91	30,20
Março	7,13	9,55	7,94	24,61	5,46	30,07
Abril	6,52	10,24	7,86	24,62	5,99	30,61
Maiο	6,70	10,33	7,69	24,72	7,24	31,96
Junho	7,17	10,83	7,54	25,54	4,59	30,12
Julho	8,21	10,71	9,01	27,93	5,74	33,66
Agosto	6,73	10,88	8,13	25,75	6,47	32,22
Setembro	7,11	10,77	8,51	26,38	5,41	31,79
Outubro	7,05	10,97	8,89	26,91	6,07	32,97
Novembro	7,87	10,71	8,29	26,88	6,57	33,45
Dezembro	10,82	20,87	14,29	45,98	6,64	52,62
Total 2004	90,54	135,86	100,74	327,14	73,21	400,35
2005 Janeiro	8,51	10,93	7,27	26,71	7,70	34,41
Fevereiro	7,63	11,56	7,87	27,06	6,93	34,00
Março	6,69	10,88	8,36	25,92	6,39	32,31
Abril	6,38	10,82	6,49	23,70	6,69	30,39
Maiο	6,53	10,69	9,12	26,34	8,12	34,46
Junho	7,33	11,92	8,78	28,03	6,75	34,78
Julho	8,42	11,71	8,86	28,99	6,55	35,53
Agosto	6,80	11,69	10,19	28,68	6,83	35,50
Setembro	6,78	11,55	10,09	28,41	5,44	33,85
Outubro	6,41	11,84	10,73	28,97	6,33	35,30
Acum. Jan. 2004 a						
Out. 2004	71,84	104,28	78,16	254,28	60,00	314,27
Acum. Jan. 2005 a						
Out. 2005	71,47	113,58	87,75	272,80	67,73	340,53
Acum. no Ano	-0,5%	8,9%	12,3%	7,3%	12,9%	8,4%

Fonte: STN. Elaboração: Ipea/Dimac. Deflator: IPCA.

^a Inclui custeio e capital, transferência do Tesouro ao Bacen e despesas do Bacen.

VII. POLÍTICA FISCAL

TABELA VII.3
NECESSIDADES DE FINANCIAMENTO DO SETOR PÚBLICO: GOVERNO CONSOLIDADO — FLUXO DOS ÚLTIMOS 12 MESES^a
[em % do PIB]

Período	Primário	Juros reais	Operacional	Nominal	Juros nominais
2002					
Novembro	-4,07	1,40	-2,67	3,82	7,89
Dezembro	-3,89	1,31	-2,58	4,58	8,47
2003					
Janeiro	-4,06	1,41	-2,66	5,00	9,06
Fevereiro	-4,33	1,31	-3,02	5,05	9,38
Março	-4,53	1,43	-3,11	5,11	9,64
Abril	-4,54	1,62	-2,91	4,94	9,47
Maio	-4,57	2,55	-2,02	5,14	9,71
Junho	-4,36	3,26	-1,10	5,38	9,74
Julho	-4,33	4,34	0,00	5,97	10,30
Agosto	-4,32	4,89	0,57	6,14	10,46
Setembro	-4,09	5,40	1,31	6,19	10,29
Outubro	-4,09	6,18	2,09	5,77	9,86
Novembro	-4,26	7,28	3,03	5,71	9,97
Dezembro	-4,25	7,10	2,85	5,08	9,33
2004					
Janeiro	-4,12	6,81	2,69	4,71	8,83
Fevereiro	-3,82	6,60	2,78	4,68	8,50
Março	-4,01	6,30	2,29	4,26	8,27
Abril	-4,10	5,91	1,81	4,32	8,42
Maio	-4,16	4,89	0,73	3,97	8,12
Junho	-4,40	4,26	-0,13	3,67	8,07
Julho	-4,48	3,53	-0,96	3,22	7,70
Agosto	-4,78	3,31	-1,47	2,73	7,51
Setembro	-4,63	3,33	-1,30	2,80	7,43
Outubro	-4,65	3,25	-1,39	2,77	7,42
Novembro	-4,63	3,01	-1,62	2,57	7,20
Dezembro	-4,59	3,18	-1,41	2,67	7,26
2005					
Janeiro	-4,79	3,39	-1,40	2,47	7,26
Fevereiro	-4,80	3,51	-1,29	2,49	7,29
Março	-4,88	3,74	-1,14	2,57	7,45
Abril	-5,08	4,29	-0,79	2,49	7,57
Maio	-5,07	5,05	-0,02	2,61	7,68
Junho	-5,12	5,89	0,77	2,79	7,90
Julho	-5,19	6,61	1,41	2,74	7,94
Agosto	-5,11	7,15	2,04	2,86	7,97
Setembro	-5,16	7,33	2,18	2,91	8,07
Outubro	-5,13	7,43	2,30	2,99	8,12

Fonte: Bacen. Elaboração: Ipea/Dimac.

(+) déficit e (-) superávit.

^a Sem desvalorização cambial sobre estoque da dívida mobiliária interna.

GRÁFICO VII.3
NFSP: GOVERNO CONSOLIDADO
FLUXO DOS ÚLTIMOS 12 MESES
[em % do PIB]

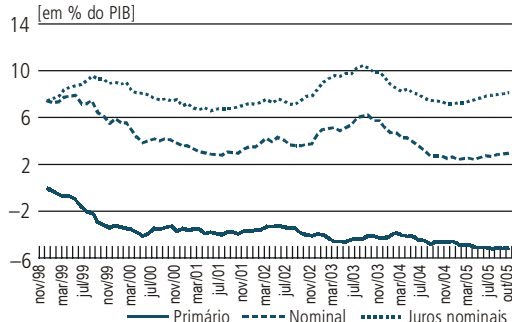


TABELA VII.4
NECESSIDADES DE FINANCIAMENTO DO SETOR PÚBLICO: GOVERNO FEDERAL E BACEN — FLUXO DOS ÚLTIMOS 12 MESES^a
 [em % do PIB]

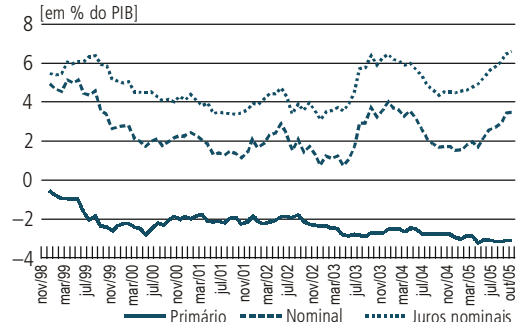
Período	Primário	Juros reais	Operacional	Nominal	Juros nominais
2002					
Novembro	-2,28	0,82	-1,46	1,30	3,59
Dezembro	-2,37	0,05	-2,32	0,75	3,12
2003					
Janeiro	-2,32	0,25	-2,06	1,22	3,54
Fevereiro	-2,46	0,10	-2,36	1,12	3,58
Março	-2,51	0,18	-2,33	1,22	3,73
Abril	-2,80	0,16	-2,63	0,77	3,56
Maio	-2,86	0,80	-2,07	1,05	3,91
Junho	-2,77	1,64	-1,13	1,70	4,47
Julho	-2,83	3,11	0,28	2,91	5,74
Agosto	-2,88	3,30	0,42	2,90	5,77
Setembro	-2,70	4,21	1,50	3,71	6,41
Outubro	-2,70	4,28	1,58	3,26	5,96
Novembro	-2,72	5,07	2,35	3,59	6,30
Dezembro	-2,49	5,43	2,94	3,99	6,48
2004					
Janeiro	-2,50	5,20	2,70	3,69	6,19
Fevereiro	-2,50	5,13	2,63	3,60	6,10
Março	-2,63	4,88	2,25	3,28	5,91
Abril	-2,44	4,69	2,25	3,56	6,00
Maio	-2,50	3,97	1,47	3,15	5,65
Junho	-2,73	3,41	0,67	2,65	5,38
Julho	-2,75	2,73	-0,02	2,15	4,90
Agosto	-2,78	2,42	-0,36	1,84	4,62
Setembro	-2,75	2,25	-0,50	1,65	4,40
Outubro	-2,77	2,35	-0,41	1,78	4,54
Novembro	-2,75	2,28	-0,47	1,74	4,49
Dezembro	-2,97	2,34	-0,62	1,53	4,50
2005					
Janeiro	-3,01	2,52	-0,49	1,55	4,56
Fevereiro	-2,84	2,62	-0,21	1,80	4,63
Março	-2,89	2,84	-0,04	1,94	4,83
Abril	-3,23	3,19	-0,05	1,71	4,95
Maio	-3,07	3,82	0,74	2,15	5,23
Junho	-3,09	4,57	1,48	2,56	5,64
Julho	-3,15	5,15	2,00	2,70	5,85
Agosto	-3,16	5,63	2,47	2,89	6,05
Setembro	-3,07	6,13	3,06	3,44	6,51
Outubro	-3,09	6,21	3,12	3,49	6,58

Fonte: Bacen. Elaboração: Ipea/Dimac.

(+) déficit e (-) superávit.

^a Sem desvalorização cambial sobre estoque da dívida mobiliária interna.

GRÁFICO VII.4
NFSP: GOVERNO CENTRAL
 FLUXO DOS ÚLTIMOS 12 MESES
 [em % do PIB]



VII. POLÍTICA FISCAL

TABELA VII.5
NECESSIDADES DE FINANCIAMENTO DO SETOR PÚBLICO: GOVERNOS ESTADUAIS E MUNICIPAIS — FLUXO DOS ÚLTIMOS 12 MESES^a
[em % do PIB]

Período	Primário	Juros reais	Operacional	Nominal	Juros nominais
2002					
Novembro	-0,93	-0,07	-1,00	2,72	3,65
Dezembro	-0,79	0,53	-0,26	3,83	4,62
2003					
Janeiro	-0,88	0,48	-0,41	3,95	4,83
Fevereiro	-0,86	0,50	-0,36	4,22	5,08
Março	-0,86	0,55	-0,30	4,35	5,20
Abril	-0,84	0,88	0,03	4,46	5,31
Maio	-0,86	1,15	0,29	4,32	5,19
Junho	-0,87	1,18	0,31	3,94	4,81
Julho	-0,81	1,04	0,22	3,54	4,35
Agosto	-0,82	1,22	0,40	3,46	4,29
Setembro	-0,83	1,13	0,30	2,96	3,79
Outubro	-0,81	1,75	0,94	2,92	3,72
Novembro	-0,83	2,01	1,18	2,60	3,43
Dezembro	-0,89	1,47	0,58	1,74	2,62
2004					
Janeiro	-0,84	1,41	0,57	1,58	2,43
Fevereiro	-0,84	1,32	0,49	1,41	2,25
Março	-0,86	1,30	0,45	1,38	2,24
Abril	-0,89	1,05	0,15	1,34	2,23
Maio	-0,89	0,85	-0,04	1,50	2,39
Junho	-0,91	0,86	-0,05	1,77	2,68
Julho	-0,98	0,91	-0,08	1,91	2,89
Agosto	-1,00	1,05	0,04	2,03	3,04
Setembro	-1,03	1,17	0,14	2,08	3,11
Outubro	-1,02	1,01	-0,01	1,95	2,98
Novembro	-0,99	0,91	-0,08	1,90	2,89
Dezembro	-0,99	1,00	0,01	1,92	2,91
2005					
Janeiro	-1,06	0,99	-0,07	1,74	2,81
Fevereiro	-1,10	0,99	-0,11	1,65	2,75
Março	-1,11	0,92	-0,19	1,52	2,64
Abril	-1,10	1,11	0,01	1,52	2,63
Maio	-1,14	1,24	0,10	1,32	2,46
Junho	-1,13	1,26	0,12	1,06	2,19
Julho	-1,11	1,33	0,22	0,85	1,96
Agosto	-1,15	1,37	0,22	0,62	1,76
Setembro	-1,13	1,10	-0,03	0,33	1,45
Outubro	-1,14	1,10	-0,04	0,28	1,42

Fonte: Bacen. Elaboração: Ipea/Dimac.

(+) déficit e (-) superávit.

^a Sem desvalorização cambial sobre estoque da dívida mobiliária interna.

GRÁFICO VII.5
NFSP: ESTADOS E MUNICÍPIOS
FLUXO DOS ÚLTIMOS 12 MESES

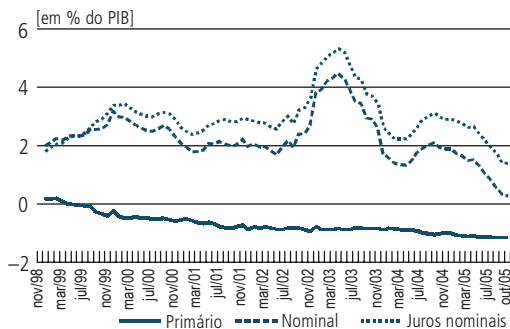


TABELA VII.6

NECESSIDADES DE FINANCIAMENTO DO SETOR PÚBLICO: EMPRESAS ESTATAIS^a — FLUXO DOS ÚLTIMOS 12 MESES^b
[em % do PIB]

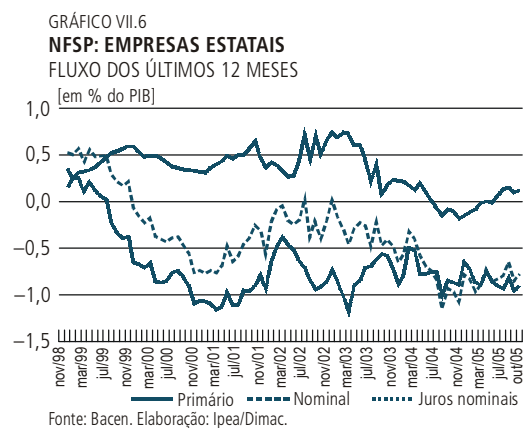
Período	Primário	Juros reais	Operacional	Nominal	Juros nominais
2002					
Novembro	-0,86	0,65	-0,21	-0,21	0,65
Dezembro	-0,73	0,73	0,00	0,01	0,74
2003					
Janeiro	-0,86	0,68	-0,18	-0,17	0,69
Fevereiro	-1,01	0,71	-0,30	-0,29	0,73
Março	-1,17	0,70	-0,48	-0,46	0,72
Abril	-0,90	0,58	-0,31	-0,29	0,60
Maio	-0,84	0,59	-0,25	-0,23	0,61
Junho	-0,71	0,44	-0,27	-0,26	0,46
Julho	-0,69	0,19	-0,50	-0,48	0,21
Agosto	-0,62	0,38	-0,24	-0,22	0,40
Setembro	-0,56	0,06	-0,49	-0,47	0,08
Outubro	-0,58	0,15	-0,43	-0,41	0,18
Novembro	-0,71	0,21	-0,50	-0,47	0,23
Dezembro	-0,87	0,20	-0,67	-0,65	0,22
2004					
Janeiro	-0,78	0,20	-0,58	-0,56	0,21
Fevereiro	-0,49	0,15	-0,33	-0,32	0,16
Março	-0,52	0,11	-0,41	-0,40	0,12
Abril	-0,77	0,17	-0,60	-0,58	0,19
Maio	-0,77	0,07	-0,70	-0,69	0,09
Junho	-0,75	0,00	-0,76	-0,74	0,01
Julho	-0,75	-0,11	-0,86	-0,85	-0,09
Agosto	-1,00	-0,16	-1,16	-1,15	-0,15
Setembro	-0,85	-0,09	-0,94	-0,93	-0,09
Outubro	-0,86	-0,11	-0,97	-0,96	-0,10
Novembro	-0,89	-0,19	-1,07	-1,07	-0,18
Dezembro	-0,64	-0,15	-0,79	-0,79	-0,15
2005					
Janeiro	-0,72	-0,12	-0,84	-0,83	-0,11
Fevereiro	-0,86	-0,10	-0,96	-0,96	-0,09
Março	-0,88	-0,02	-0,90	-0,89	-0,02
Abril	-0,74	0,00	-0,75	-0,74	0,00
Maio	-0,85	-0,01	-0,87	-0,86	-0,01
Junho	-0,90	0,07	-0,83	-0,83	0,07
Julho	-0,93	0,13	-0,81	-0,80	0,13
Agosto	-0,81	0,15	-0,65	-0,65	0,16
Setembro	-0,95	0,10	-0,85	-0,85	0,10
Outubro	-0,90	0,12	-0,78	-0,78	0,12

Fonte: Bacen. Elaboração: Ipea/Dimac.

(+) déficit e (-) superávit.

^a Engloba as empresas federais, estaduais e municipais.

^b Sem desvalorização cambial sobre estoque da dívida mobiliária interna.



VII. POLÍTICA FISCAL

TABELA VII.7
DÍVIDA LÍQUIDA TOTAL DO SETOR PÚBLICO
 [em % do PIB^a]

Período	Gov. Central + Bacen	Estados e municípios	Empresas estatais	Total	
2002	Novembro	36,8	18,0	1,8	56,7
	Dezembro	35,3	18,5	1,7	55,5
2003	Janeiro	35,7	18,8	1,8	56,2
	Fevereiro	35,9	18,8	1,7	56,4
	Março	34,6	18,8	1,6	54,9
	Abril	32,5	19,4	1,5	53,4
	Mai	33,8	19,6	1,7	55,2
	Junho	34,3	19,8	1,6	55,8
	Julho	36,1	20,2	1,7	57,9
	Agosto	36,8	20,1	1,6	58,4
	Setembro	36,7	20,1	1,5	58,2
	Outubro	36,2	20,1	1,4	57,7
	Novembro	36,7	20,2	1,4	58,3
	Dezembro	36,2	19,8	1,1	57,2
2004	Janeiro	37,1	20,2	1,3	58,6
	Fevereiro	36,6	20,1	1,5	58,2
	Março	36,0	20,0	1,3	57,3
	Abril	35,4	19,8	1,1	56,3
	Mai	35,8	19,9	1,0	56,7
	Junho	35,1	19,9	0,9	55,8
	Julho	34,3	19,7	0,7	54,7
	Agosto	33,9	19,6	0,3	53,9
	Setembro	32,5	19,1	0,4	52,0
	Outubro	32,6	19,0	0,3	51,9
	Novembro	32,2	18,9	0,2	51,2
	Dezembro	32,5	19,0	0,2	51,7
2005	Janeiro	32,4	18,6	0,3	51,3
	Fevereiro	32,3	18,4	0,3	51,0
	Março	32,3	18,5	0,2	51,1
	Abril	31,8	18,5	0,2	50,5
	Mai	32,0	18,5	0,1	50,6
	Junho	32,7	18,5	0,0	51,1
	Julho	33,3	18,6	-0,1	51,8
	Agosto	33,6	18,5	-0,3	51,8
	Setembro	33,7	18,2	-0,4	51,4
	Outubro	33,6	18,0	-0,5	51,1

Fonte: Bacen. Elaboração: Ipea/Dimac.

^a PIB em 12 meses a preços do último mês do período.

TABELA VII.8
DÍVIDAS INTERNA E EXTERNA DO SETOR PÚBLICO
 [em % do PIB^a]

Período	Dívida interna				Dívida externa				Total	
	Gov. Central + Bacen	Estados e municípios	Empresas estatais	Total	Gov. Central + Bacen	Estados e municípios	Empresas estatais	Total		
2002	Novembro	23,6	16,6	1,2	41,4	13,3	1,4	0,6	15,3	56,7
	Dezembro	22,9	17,1	1,2	41,2	12,4	1,3	0,5	14,3	55,5
2003	Janeiro	23,5	17,4	1,3	42,1	12,2	1,3	0,5	14,1	56,2
	Fevereiro	23,4	17,4	1,2	42,1	12,5	1,4	0,5	14,4	56,4
	Março	23,0	17,5	1,1	41,7	11,5	1,3	0,4	13,2	54,9
	Abril	22,2	18,3	1,0	41,5	10,3	1,1	0,5	11,9	53,4
	Mai	23,2	18,4	1,1	42,7	10,7	1,2	0,7	12,5	55,2
	Junho	23,9	18,6	1,0	43,5	10,5	1,2	0,6	12,2	55,8
	Julho	25,1	18,9	1,1	45,1	11,0	1,2	0,6	12,8	57,9
	Agosto	25,8	18,8	1,1	45,7	10,9	1,2	0,6	12,7	58,4
	Setembro	25,9	18,9	1,1	45,9	10,8	1,2	0,3	12,3	58,2
	Outubro	25,8	18,9	1,1	45,8	10,4	1,2	0,3	11,9	57,7
	Novembro	26,1	18,9	1,0	46,1	10,6	1,2	0,4	12,2	58,3
	Dezembro	26,2	18,6	0,7	45,5	10,0	1,2	0,4	11,7	57,2
2004	Janeiro	27,3	19,0	0,8	47,0	9,8	1,2	0,5	11,5	58,6
	Fevereiro	27,0	18,9	1,0	46,9	9,6	1,2	0,5	11,3	58,2
	Março	26,7	18,9	0,8	46,3	9,3	1,1	0,5	11,0	57,3
	Abril	26,9	18,7	0,6	46,2	8,6	1,1	0,4	10,1	56,3
	Mai	26,7	18,7	0,6	46,0	9,0	1,2	0,4	10,7	56,7
	Junho	26,3	18,6	0,5	45,4	8,8	1,2	0,3	10,4	55,8
	Julho	25,8	18,5	0,4	44,8	8,5	1,2	0,3	10,0	54,7
	Agosto	25,7	18,5	0,5	44,7	8,2	1,1	-0,1	9,2	53,9
	Setembro	24,8	18,0	0,4	43,2	7,8	1,1	0,0	8,8	52,0
	Outubro	24,7	18,0	0,4	43,1	7,9	1,1	0,0	8,9	51,9
	Novembro	24,7	17,9	0,3	42,9	7,5	1,0	-0,2	8,4	51,2
	Dezembro	25,7	17,9	0,5	44,2	6,8	1,0	-0,3	7,5	51,7
2005	Janeiro	26,1	17,6	0,6	44,3	6,3	1,0	-0,3	7,0	51,3
	Fevereiro	26,6	17,5	0,7	44,7	5,6	0,9	-0,3	6,2	51,0
	Março	27,2	17,5	0,5	45,3	5,2	1,0	-0,4	5,8	51,1
	Abril	27,0	17,6	0,6	45,2	4,9	0,9	-0,4	5,4	50,5
	Mai	27,3	17,6	0,5	45,5	4,7	0,8	-0,4	5,1	50,6
	Junho	28,1	17,6	0,5	46,3	4,5	0,8	-0,5	4,8	51,1
	Julho	29,0	17,8	0,4	47,2	4,3	0,8	-0,6	4,6	51,8
	Agosto	29,4	17,6	0,2	47,3	4,2	0,8	-0,6	4,5	51,8
	Setembro	29,7	17,4	0,2	47,3	3,9	0,8	-0,6	4,1	51,4
	Outubro	30,2	17,2	0,1	47,5	3,3	0,8	-0,6	3,5	51,1

Fonte: Bacen. Elaboração: Ipea/Dimac.

^a PIB em 12 meses a preços do último mês do período.

VII. POLÍTICA FISCAL

TABELA VII.9
BRASIL: RECEITA DO IMPOSTO SOBRE CIRCULAÇÃO DE MERCADORIAS (ICMS)

Período	ICMS (R\$ mil)	ICMS (a preços do último mês ^a)
2002		
Outubro	9.960.859	12.809.159
Novembro	10.004.825	12.488.516
Dezembro	9.802.387	11.984.182
Total 2002	105.343.891	138.359.364
2003		
Janeiro	9.904.187	11.842.163
Fevereiro	9.683.505	11.399.304
Março	9.418.195	10.952.255
Abril	9.523.817	10.968.692
Maiο	9.406.253	10.767.601
Junho	9.752.762	11.181.043
Julho	9.546.453	10.922.677
Agosto	9.658.893	11.013.882
Setembro	10.108.670	11.437.536
Outubro	10.169.929	11.473.583
Novembro	10.526.859	11.836.001
Dezembro	11.579.776	12.952.527
Total 2003	119.279.299	136.747.265
2004		
Janeiro	11.577.634	12.852.476
Fevereiro	10.098.437	11.142.448
Março	10.238.400	11.244.047
Abril	10.942.934	11.973.490
Maiο	10.881.202	11.845.551
Junho	11.261.763	12.173.432
Julho	11.368.772	12.178.302
Agosto	12.053.904	12.823.754
Setembro	12.152.341	12.885.929
Outubro	12.084.283	12.757.619
Novembro	12.394.774	12.995.734
Dezembro	13.230.908	13.754.150
Total 2004	138.285.352	148.626.932
2005		
Janeiro	13.109.745	13.549.629
Fevereiro	11.709.927	12.031.832
Março	11.865.513	12.117.802
Abril	12.686.271	12.844.289
Maiο	12.667.805	12.763.050
Junho	12.764.173	12.862.741
Julho	12.616.257	12.681.961
Agosto	11.767.309	11.808.505
Setembro	12.881.856	12.881.856

Fonte: Ministério da Fazenda/Cotepe. Elaboração: Ipea/Dimac.

^a Deflator: IPCA.

