

VII. POLÍTICA FISCAL

TABELA VII.1
ARRECAÇÃO TRIBUTÁRIA^a
 [em R\$ milhões de abril de 2005]

Período	IR	IPI	II	IOF	CPMF	Cofins	CSLL	PIS/Pasep	Demais ^b	União
2002 Maio	8.432	2.093	766	477	2.360	5.221	910	1.285	1.710	23.254
Junho	7.632	2.094	767	450	1.895	5.464	866	1.352	1.620	22.140
Julho	9.268	2.105	1.015	472	2.478	5.363	2.227	1.368	1.710	26.007
Agosto	7.116	2.101	979	413	2.034	6.049	1.472	1.490	1.740	23.393
Setembro	10.728	2.255	944	428	2.127	6.426	1.856	1.575	1.949	28.288
Outubro	10.147	2.254	1.125	474	2.625	6.413	1.647	1.585	1.759	28.029
Novembro	8.114	2.148	942	400	2.112	6.532	1.250	1.558	1.887	24.944
Dezembro	9.884	2.439	858	423	2.577	5.872	1.083	1.472	1.739	26.347
Total 2002	111.546	25.681	10.325	5.228	26.416	67.743	17.390	16.682	21.101	302.112
2003 Janeiro	10.512	1.690	864	442	2.542	6.213	1.997	1.929	1.734	27.925
Fevereiro	8.169	2.017	856	391	2.028	5.146	1.410	1.489	958	22.465
Março	7.553	1.786	806	371	2.062	5.193	1.385	1.500	1.026	21.683
Abril	10.378	1.864	769	458	2.351	5.214	1.782	1.505	1.111	25.431
Maio	9.416	1.753	704	385	2.104	5.224	1.829	1.626	947	23.987
Junho	6.939	1.767	667	394	1.871	5.450	1.186	1.609	1.112	20.996
Julho	9.082	1.683	760	479	2.485	5.255	1.589	1.547	1.745	24.625
Agosto	6.957	1.745	714	390	1.887	5.411	1.110	1.600	1.326	21.141
Setembro	7.446	1.875	829	401	1.934	5.579	1.258	1.631	1.925	22.878
Outubro	9.552	1.859	782	473	2.429	6.091	1.821	1.653	1.316	25.977
Novembro	9.460	2.022	747	408	2.039	6.431	1.645	1.770	1.340	25.861
Dezembro	9.908	2.206	731	447	2.381	6.227	1.961	1.776	1.544	27.181
Total 2003	105.372	22.269	9.230	5.040	26.112	67.432	18.973	19.636	16.086	290.150
2004 Janeiro	11.210	1.533	681	482	2.459	6.337	2.512	1.888	1.325	28.428
Fevereiro	8.275	1.879	575	417	1.963	5.705	1.677	1.676	1.475	23.642
Março	8.967	1.859	830	497	2.461	5.890	1.793	1.486	1.591	25.374
Abril	10.220	2.121	809	404	2.019	6.566	2.022	1.605	1.297	27.062
Maio	7.717	1.966	740	425	2.205	7.355	1.318	1.776	1.716	25.220
Junho	8.428	1.997	884	522	2.555	7.673	1.268	1.847	1.782	26.956
Julho	9.237	2.135	886	440	2.169	6.725	2.194	1.648	1.558	26.992
Agosto	7.876	2.257	900	444	2.205	7.390	1.398	1.731	1.578	25.780
Setembro	8.419	2.164	891	512	2.614	7.035	1.455	1.741	1.859	26.690
Outubro	9.300	1.835	835	428	2.190	6.856	2.256	1.700	1.668	27.067
Novembro	7.006	2.236	921	439	2.177	6.942	1.312	1.769	1.692	24.493
Dezembro	12.587	2.241	806	569	3.040	7.091	1.681	1.786	1.651	31.452
Total 2004	109.244	24.222	9.760	5.578	28.057	81.566	20.887	20.653	19.192	319.157
2005 Janeiro	10.495	2.213	764	462	2.240	7.829	2.791	1.972	1.228	29.995
Fevereiro	8.157	1.888	658	430	2.284	6.432	2.047	1.676	1.122	24.697
Março	9.906	1.972	804	547	2.652	6.483	2.177	1.636	1.179	27.358
Abril	11.185	2.264	719	463	2.163	7.136	2.643	1.759	1.201	29.532
Abr.05/Mar.05	12,9%	14,8%	-10,5%	-15,4%	-18,4%	10,1%	21,4%	7,5%	1,8%	7,9%
Abr.05/Abr.04	9,4%	6,7%	-11,1%	14,6%	7,1%	8,7%	30,7%	9,6%	-7,4%	9,1%
Acum. no Ano	2,8%	12,8%	1,7%	5,7%	4,9%	13,8%	20,7%	5,8%	-16,8%	6,8%

Fonte: Secretaria da Receita Federal (SRF). Elaboração: IPEA/DIMAC. Deflator: IPCA.

^a Receitas administradas pela SRF.

^b Inclui outras receitas administradas, Refis e Paes.

TABELA VII.2
EVOLUÇÃO DAS DESPESAS FISCAIS DO TESOURO
 [em R\$ bilhões de abril de 2005]

Período	Pessoal e Encargos	Transf. Intergov.	Encargos da Dívida	Despesas com OODC	Outras Despesas	Despesas Previdenciárias	Despesas Fiscais
2002							
Maio	6,97	6,97	1,01	0,30	9,09	7,69	32,02
Junho	9,84	4,94	1,24	0,19	8,73	10,28	35,23
Julho	6,98	5,25	2,35	0,42	8,95	9,07	33,03
Agosto	7,14	5,46	1,71	0,38	11,29	11,51	37,50
Setembro	6,81	5,53	1,49	0,17	7,96	12,08	34,05
Outubro	7,04	6,85	7,88	0,94	8,74	11,64	43,10
Novembro	10,29	6,51	0,64	0,31	9,82	10,80	38,38
Dezembro	8,62	5,63	0,88	0,94	18,36	14,39	48,82
Total 2002	94,54	72,35	25,53	4,86	117,03	123,23	437,56
2003							
Janeiro	8,03	6,57	2,50	0,27	5,72	6,23	29,31
Fevereiro	7,03	6,89	3,34	0,22	9,25	7,87	34,61
Março	6,56	5,37	3,07	0,11	7,64	6,33	29,07
Abril	6,50	5,14	3,97	0,15	8,54	8,56	32,86
Maio	7,10	7,56	0,76	0,26	8,93	6,91	31,53
Junho	8,61	4,88	3,50	0,36	17,77	8,06	43,19
Julho	7,01	4,21	0,49	0,46	0,73	10,11	23,02
Agosto	6,36	5,79	1,93	0,33	9,94	8,91	33,26
Setembro	6,69	4,67	4,66	0,30	11,01	9,85	37,17
Outubro	6,74	4,93	2,86	0,99	9,64	9,01	34,16
Novembro	9,60	5,86	0,21	0,50	10,76	5,59	32,53
Dezembro	8,29	5,34	5,74	1,28	21,80	12,50	54,96
Total 2003	88,53	67,20	33,02	5,25	121,73	99,93	415,67
2004							
Janeiro	8,29	5,99	2,34	0,25	10,38	8,96	36,20
Fevereiro	7,10	6,88	0,23	0,33	7,09	8,08	29,72
Março	6,85	5,19	0,29	0,24	13,20	10,97	36,73
Abril	6,71	6,07	0,16	0,17	8,84	8,91	30,87
Maio	7,16	7,06	0,41	0,22	10,32	12,67	37,85
Junho	8,48	4,44	0,44	0,24	10,33	7,94	31,87
Julho	6,86	5,43	2,41	0,46	10,05	10,93	36,13
Agosto	7,29	6,43	1,23	0,44	10,29	11,05	36,73
Setembro	7,46	5,11	1,07	0,31	10,47	12,90	37,32
Outubro	7,23	5,96	3,65	0,37	10,35	10,91	38,47
Novembro	10,60	6,23	1,93	1,15	14,27	11,66	45,83
Dezembro	9,59	6,42	1,17	0,73	16,18	10,73	44,82
Total 2004	93,62	71,21	15,32	4,91	131,79	125,70	442,55
2005							
Janeiro	8,72	7,41	1,70	0,12	10,58	8,12	36,65
Fevereiro	7,32	6,91	1,69	0,53	11,02	11,84	39,31
Março	6,35	5,87	0,83	0,18	10,10	10,13	33,47
Abril	6,46	6,71	2,35	0,18	10,39	10,57	36,66
Abr.05/Mar.05	1,7%	14,2%	182,5%	-1,2%	2,9%	4,3%	9,5%
Abr.05/Abr.04	-3,7%	10,4%	1.388,1%	5,4%	17,5%	18,6%	18,8%
Acum. no Ano	-0,3%	11,5%	117,7%	2,6%	6,5%	10,1%	9,4%

Fonte: STN. Elaboração: IPEA/DIMAC. Deflator: IPCA.

VII. POLÍTICA FISCAL

TABELA VII.3
NECESSIDADES DE FINANCIAMENTO DO TESOIRO NACIONAL
 [em R\$ bilhões de abril de 2005]

Período	Receita ^a (1)	Despesa ^b (2)	Resultado Primário (3) = (1) – (2)
2002			
Maio	25.677	21.799	3.878
Junho	22.496	18.172	4.323
Julho	27.863	23.589	4.274
Agosto	23.748	20.254	3.494
Setembro	29.933	19.055	10.878
Outubro	30.322	23.953	6.369
Novembro	26.068	22.261	3.807
Dezembro	28.818	28.917	(100)
Total 2002	325.733	260.996	64.737
2003			
Janeiro	31.860	21.288	10.572
Fevereiro	25.126	19.437	5.689
Março	23.591	17.069	6.522
Abril	29.868	17.074	12.794
Maio	26.607	20.320	6.287
Junho	21.458	18.458	3.000
Julho	26.205	20.207	5.998
Agosto	24.456	18.542	5.914
Setembro	24.094	17.249	6.845
Outubro	27.630	20.563	7.066
Novembro	25.891	19.661	6.231
Dezembro	27.311	29.219	(1.908)
Total 2003	314.097	239.088	75.010
2004			
Janeiro	31.751	20.556	11.195
Fevereiro	26.605	19.787	6.818
Março	28.083	19.796	8.286
Abril	30.007	20.045	9.961
Maio	27.696	21.352	6.343
Junho	27.356	19.122	8.234
Julho	29.125	22.758	6.367
Agosto	27.462	21.135	6.327
Setembro	28.536	20.927	7.609
Outubro	29.624	22.038	7.586
Novembro	27.193	22.836	4.357
Dezembro	35.632	31.538	4.093
Total 2004	349.069	261.891	87.177
2005			
Janeiro	33.997	23.137	10.860
Fevereiro	28.111	21.653	6.458
Março	30.078	20.880	9.199
Abril	34.072	19.135	14.937
Variação (%)			
Abr.05/Mar.05	13,3	-8,4	62,4
Abr.05/Abr.04	13,5	-4,5	50,0
Acum. no Ano	8,4	5,8	14,3

Fonte: STN. Elaboração: IPEA/DIMAC. Deflator: IPCA.

^a Em regime de competência.

^b Em regime de caixa.

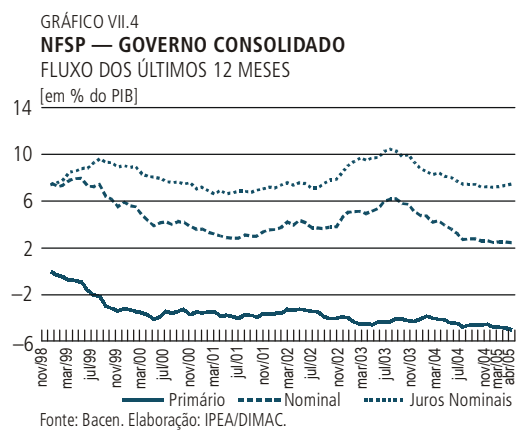
TABELA VII.4
NECESSIDADES DE FINANCIAMENTO DO SETOR PÚBLICO: GOVERNO CONSOLIDADO — FLUXO DOS ÚLTIMOS 12 MESES^a
 [em % do PIB]

Período	Primário	Juros Reais	Operacional	Nominal	Juros Nominais
2002					
Maio	-3,25	5,22	1,97	4,33	7,58
Junho	-3,36	5,04	1,68	4,14	7,50
Julho	-3,42	4,41	0,99	3,72	7,14
Agosto	-3,45	3,83	0,38	3,67	7,12
Setembro	-3,86	3,43	-0,43	3,63	7,50
Outubro	-4,07	2,50	-1,56	3,75	7,82
Novembro	-4,07	1,40	-2,67	3,82	7,89
Dezembro	-3,89	1,31	-2,58	4,58	8,47
2003					
Janeiro	-4,06	1,41	-2,66	5,00	9,06
Fevereiro	-4,33	1,31	-3,02	5,05	9,38
Março	-4,53	1,43	-3,11	5,11	9,64
Abril	-4,54	1,62	-2,91	4,94	9,47
Maio	-4,57	2,55	-2,02	5,14	9,71
Junho	-4,36	3,26	-1,10	5,38	9,74
Julho	-4,33	4,34	0,00	5,97	10,30
Agosto	-4,32	4,89	0,57	6,14	10,46
Setembro	-4,09	5,40	1,31	6,19	10,29
Outubro	-4,09	6,18	2,09	5,77	9,86
Novembro	-4,26	7,28	3,03	5,71	9,97
Dezembro	-4,25	7,10	2,85	5,08	9,33
2004					
Janeiro	-4,12	6,81	2,69	4,71	8,83
Fevereiro	-3,82	6,60	2,78	4,68	8,50
Março	-4,01	6,30	2,29	4,26	8,27
Abril	-4,10	5,91	1,81	4,32	8,42
Maio	-4,16	4,89	0,73	3,97	8,12
Junho	-4,40	4,26	-0,13	3,67	8,07
Julho	-4,48	3,53	-0,96	3,22	7,70
Agosto	-4,78	3,31	-1,47	2,73	7,51
Setembro	-4,63	3,33	-1,30	2,80	7,43
Outubro	-4,65	3,25	-1,39	2,77	7,42
Novembro	-4,62	3,00	-1,62	2,57	7,19
Dezembro	-4,58	3,18	-1,40	2,66	7,25
2005					
Janeiro	-4,78	3,38	-1,40	2,46	7,24
Fevereiro	-4,77	3,49	-1,28	2,48	7,25
Março	-4,84	3,71	-1,13	2,55	7,39
Abril	-5,03	4,20	-0,83	2,47	7,49

Fonte: Bacen. Elaboração: IPEA/DIMAC.

(+) Déficit e (-) superávit.

^a Sem desvalorização cambial sobre estoque da dívida mobiliária interna.



VII. POLÍTICA FISCAL

TABELA VII.5
NECESSIDADES DE FINANCIAMENTO DO SETOR PÚBLICO: GOVERNO FEDERAL E BACEN — FLUXO DOS ÚLTIMOS 12 MESES^a
 [em % do PIB]

Período	Primário	Juros Reais	Operacional	Nominal	Juros Nominais
2002					
Maio	-1,86	3,82	1,96	2,87	4,72
Junho	-1,86	3,30	1,44	2,38	4,24
Julho	-1,91	2,38	0,48	1,52	3,42
Agosto	-1,80	2,61	0,80	2,09	3,89
Setembro	-2,10	1,93	-0,17	1,47	3,57
Outubro	-2,26	1,78	-0,49	1,73	3,99
Novembro	-2,28	0,82	-1,46	1,30	3,59
Dezembro	-2,37	0,05	-2,32	0,75	3,12
2003					
Janeiro	-2,32	0,25	-2,06	1,22	3,54
Fevereiro	-2,46	0,10	-2,36	1,12	3,58
Março	-2,51	0,18	-2,33	1,22	3,73
Abril	-2,80	0,16	-2,63	0,77	3,56
Maio	-2,86	0,80	-2,07	1,05	3,91
Junho	-2,77	1,64	-1,13	1,70	4,47
Julho	-2,83	3,11	0,28	2,91	5,74
Agosto	-2,88	3,30	0,42	2,90	5,77
Setembro	-2,70	4,21	1,50	3,71	6,41
Outubro	-2,70	4,28	1,58	3,26	5,96
Novembro	-2,72	5,07	2,35	3,59	6,30
Dezembro	-2,49	5,43	2,94	3,99	6,48
2004					
Janeiro	-2,50	5,20	2,70	3,69	6,19
Fevereiro	-2,50	5,13	2,63	3,60	6,10
Março	-2,63	4,88	2,25	3,28	5,91
Abril	-2,44	4,69	2,25	3,56	6,00
Maio	-2,50	3,97	1,47	3,15	5,65
Junho	-2,73	3,41	0,67	2,65	5,38
Julho	-2,75	2,73	-0,02	2,15	4,90
Agosto	-2,78	2,42	-0,36	1,84	4,62
Setembro	-2,75	2,25	-0,50	1,65	4,40
Outubro	-2,77	2,35	-0,41	1,78	4,54
Novembro	-2,75	2,28	-0,47	1,74	4,49
Dezembro	-2,96	2,34	-0,62	1,53	4,49
2005					
Janeiro	-3,00	2,51	-0,49	1,55	4,55
Fevereiro	-2,82	2,61	-0,21	1,79	4,61
Março	-2,86	2,82	-0,04	1,93	4,79
Abril	-3,20	3,12	-0,08	1,69	4,89

Fonte: Bacen. Elaboração: IPEA/DIMAC.

(+) déficit e (-) superávit.

^a Sem desvalorização cambial sobre estoque da dívida mobiliária interna.

GRÁFICO VII.5
NFSP — GOVERNO CENTRAL
 FLUXO DOS ÚLTIMOS 12 MESES

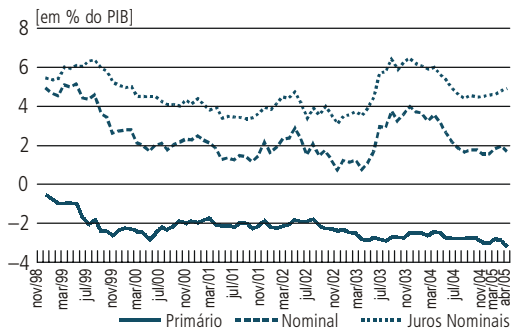


TABELA VII.6
NECESSIDADES DE FINANCIAMENTO DO SETOR PÚBLICO: GOVERNOS ESTADUAIS E MUNICIPAIS — FLUXO DOS ÚLTIMOS 12 MESES^a
 [em % do PIB]

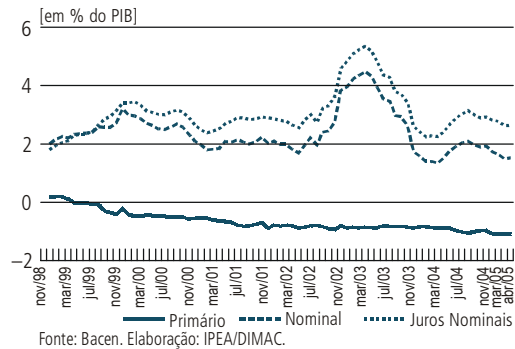
Período	Primário	Juros Reais	Operacional	Nominal	Juros Nominais
2002					
Maio	-0,87	1,11	0,24	1,71	2,58
Junho	-0,86	1,29	0,42	1,96	2,83
Julho	-0,82	1,31	0,49	2,19	3,01
Agosto	-0,81	0,76	-0,05	1,97	2,77
Setembro	-0,83	0,78	-0,05	2,39	3,22
Outubro	-0,90	0,21	-0,68	2,42	3,31
Novembro	-0,93	-0,07	-1,00	2,72	3,65
Dezembro	-0,79	0,53	-0,26	3,83	4,62
2003					
Janeiro	-0,88	0,48	-0,41	3,95	4,83
Fevereiro	-0,86	0,50	-0,36	4,22	5,08
Março	-0,86	0,55	-0,30	4,35	5,20
Abril	-0,84	0,88	0,03	4,46	5,31
Maio	-0,86	1,15	0,29	4,32	5,19
Junho	-0,87	1,18	0,31	3,94	4,81
Julho	-0,81	1,04	0,22	3,54	4,35
Agosto	-0,82	1,22	0,40	3,46	4,29
Setembro	-0,83	1,13	0,30	2,96	3,79
Outubro	-0,81	1,75	0,94	2,92	3,72
Novembro	-0,83	2,01	1,18	2,60	3,43
Dezembro	-0,89	1,47	0,58	1,74	2,62
2004					
Janeiro	-0,84	1,41	0,57	1,58	2,43
Fevereiro	-0,84	1,32	0,49	1,41	2,25
Março	-0,86	1,30	0,45	1,38	2,24
Abril	-0,89	1,05	0,15	1,34	2,23
Maio	-0,89	0,85	-0,04	1,50	2,39
Junho	-0,91	0,86	-0,05	1,77	2,68
Julho	-0,98	0,91	-0,08	1,91	2,89
Agosto	-1,00	1,05	0,04	2,03	3,04
Setembro	-1,03	1,17	0,14	2,08	3,11
Outubro	-1,02	1,01	-0,01	1,95	2,98
Novembro	-0,99	0,91	-0,08	1,90	2,89
Dezembro	-0,99	0,99	0,01	1,92	2,91
2005					
Janeiro	-1,06	0,99	-0,07	1,74	2,80
Fevereiro	-1,09	0,98	-0,11	1,65	2,74
Março	-1,10	0,91	-0,19	1,51	2,61
Abril	-1,09	1,08	-0,01	1,51	2,60

Fonte: Bacen. Elaboração: IPEA/DIMAC.

(+) Déficit e (-) superávit.

^a Sem desvalorização cambial sobre estoque da dívida mobiliária interna.

GRÁFICO VII.6
NFSP — ESTADOS E MUNICÍPIOS
 FLUXO DOS ÚLTIMOS 12 MESES



VII. POLÍTICA FISCAL

TABELA VII.7

NECESSIDADES DE FINANCIAMENTO DO SETOR PÚBLICO: EMPRESAS ESTATAIS^a — FLUXO DOS ÚLTIMOS 12 MESES^b

[em % do PIB]

Período	Primário	Juros Reais	Operacional	Nominal	Juros Nominais
2002					
Maio	-0,52	0,29	-0,23	-0,25	0,27
Junho	-0,63	0,45	-0,18	-0,20	0,43
Julho	-0,70	0,72	0,02	0,01	0,71
Agosto	-0,84	0,47	-0,37	-0,38	0,46
Setembro	-0,93	0,72	-0,21	-0,22	0,71
Outubro	-0,91	0,51	-0,39	-0,40	0,51
Novembro	-0,86	0,65	-0,21	-0,21	0,65
Dezembro	-0,73	0,73	0,00	0,01	0,74
2003					
Janeiro	-0,86	0,68	-0,18	-0,17	0,69
Fevereiro	-1,01	0,71	-0,30	-0,29	0,73
Março	-1,17	0,70	-0,48	-0,46	0,72
Abril	-0,90	0,58	-0,31	-0,29	0,60
Maio	-0,84	0,59	-0,25	-0,23	0,61
Junho	-0,71	0,44	-0,27	-0,26	0,46
Julho	-0,69	0,19	-0,50	-0,48	0,21
Agosto	-0,62	0,38	-0,24	-0,22	0,40
Setembro	-0,56	0,06	-0,49	-0,47	0,08
Outubro	-0,58	0,15	-0,43	-0,41	0,18
Novembro	-0,71	0,21	-0,50	-0,47	0,23
Dezembro	-0,87	0,20	-0,67	-0,65	0,22
2004					
Janeiro	-0,78	0,20	-0,58	-0,56	0,21
Fevereiro	-0,49	0,15	-0,33	-0,32	0,16
Março	-0,52	0,11	-0,41	-0,40	0,12
Abril	-0,77	0,17	-0,60	-0,58	0,19
Maio	-0,77	0,07	-0,70	-0,69	0,09
Junho	-0,75	0,00	-0,76	-0,74	0,01
Julho	-0,75	-0,11	-0,86	-0,85	-0,09
Agosto	-1,00	-0,16	-1,16	-1,15	-0,15
Setembro	-0,85	-0,09	-0,94	-0,93	-0,09
Outubro	-0,86	-0,11	-0,97	-0,96	-0,10
Novembro	-0,89	-0,19	-1,07	-1,07	-0,18
Dezembro	-0,64	-0,15	-0,79	-0,78	-0,15
2005					
Janeiro	-0,72	-0,12	-0,83	-0,83	-0,11
Fevereiro	-0,86	-0,10	-0,96	-0,95	-0,09
Março	-0,87	-0,02	-0,89	-0,89	-0,02
Abril	-0,74	0,00	-0,74	-0,73	0,00

Fonte: Bacen. Elaboração: IPEA/DIMAC.

(+) déficit e (-) superávit.

^a Engloba as empresas federais, estaduais e municipais.

^b Sem desvalorização cambial sobre estoque da dívida mobiliária interna.

GRÁFICO VII.7
NFSP — EMPRESAS ESTATAIS
FLUXO DOS ÚLTIMOS 12 MESES
[em % do PIB]

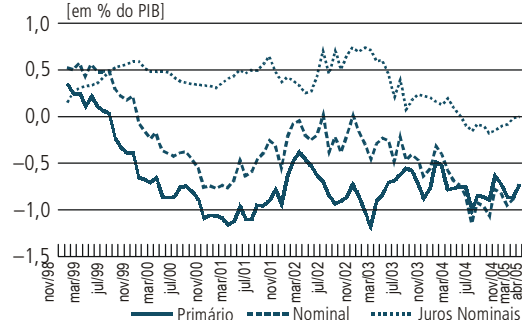


TABELA VII.8
DÍVIDA LÍQUIDA TOTAL DO SETOR PÚBLICO
 [em % do PIB^a]

Período	Gov. Central + Bacen	Estados e Municípios	Empresas Estatais	Total
2002				
Maio	35,2	18,4	2,1	55,7
Junho	37,3	18,6	2,2	58,1
Julho	40,6	19,0	2,5	62,1
Agosto	37,4	18,7	2,0	58,2
Setembro	42,2	19,2	2,2	63,6
Outubro	38,3	18,2	1,9	58,4
Novembro	36,8	18,0	1,8	56,7
Dezembro	35,3	18,5	1,7	55,5
2003				
Janeiro	35,7	18,8	1,8	56,2
Fevereiro	35,9	18,8	1,7	56,4
Março	34,6	18,8	1,6	54,9
Abril	32,5	19,4	1,5	53,4
Maio	33,8	19,6	1,7	55,2
Junho	34,3	19,8	1,6	55,8
Julho	36,1	20,2	1,7	57,9
Agosto	36,8	20,1	1,6	58,4
Setembro	36,7	20,1	1,5	58,2
Outubro	36,2	20,1	1,4	57,7
Novembro	36,7	20,2	1,4	58,3
Dezembro	36,2	19,8	1,1	57,2
2004				
Janeiro	37,1	20,2	1,3	58,6
Fevereiro	36,6	20,1	1,5	58,2
Março	36,0	20,0	1,3	57,3
Abril	35,4	19,8	1,1	56,3
Maio	35,8	19,9	1,0	56,7
Junho	35,1	19,9	0,9	55,8
Julho	34,3	19,7	0,7	54,7
Agosto	33,9	19,6	0,3	53,9
Setembro	32,5	19,1	0,4	52,0
Outubro	32,6	19,0	0,3	51,9
Novembro	32,2	18,9	0,2	51,2
Dezembro	32,4	18,9	0,2	51,6
2005				
Janeiro	32,4	18,6	0,3	51,3
Fevereiro	32,3	18,4	0,3	51,0
Março	32,3	18,4	0,2	50,8
Abril	31,6	18,4	0,2	50,1

Fonte: Bacen. Elaboração: IPEA/DIMAC.

^a PIB em 12 meses a preços do último mês do período.

VII. POLÍTICA FISCAL

TABELA VII.9
DÍVIDA INTERNA E EXTERNA DO SETOR PÚBLICO
 [em % do PIB^a]

Período	Dívida Interna				Dívida Externa				Total
	Gov. Central + Bacen	Estados e Municípios	Empresas Estatais	Total	Gov. Central + Bacen	Estados e Municípios	Empresas Estatais	Total	
2002									
Maio	26,2	17,4	1,0	44,7	9,0	1,0	1,1	11,1	55,8
Junho	27,3	17,4	1,1	45,8	10,0	1,2	1,0	12,3	58,1
Julho	28,1	17,6	1,4	47,0	12,5	1,5	1,1	15,1	62,1
Agosto	25,8	17,4	1,1	44,3	11,6	1,3	0,9	13,8	58,2
Setembro	27,2	17,5	1,3	46,0	15,1	1,7	0,9	17,6	63,6
Outubro	24,6	16,7	1,3	42,6	13,7	1,5	0,6	15,8	58,4
Novembro	23,6	16,6	1,2	41,4	13,3	1,4	0,6	15,3	56,7
Dezembro	22,9	17,1	1,2	41,2	12,4	1,3	0,5	14,3	55,5
2003									
Janeiro	23,5	17,4	1,3	42,1	12,2	1,3	0,5	14,1	56,2
Fevereiro	23,4	17,4	1,2	42,1	12,5	1,4	0,5	14,4	56,4
Março	23,0	17,5	1,1	41,7	11,5	1,3	0,4	13,2	54,9
Abril	22,2	18,3	1,0	41,5	10,3	1,1	0,5	11,9	53,4
Maio	23,2	18,4	1,1	42,7	10,7	1,2	0,7	12,5	55,2
Junho	23,9	18,6	1,0	43,5	10,5	1,2	0,6	12,2	55,8
Julho	25,1	18,9	1,1	45,1	11,0	1,2	0,6	12,8	57,9
Agosto	25,8	18,8	1,1	45,7	10,9	1,2	0,6	12,7	58,4
Setembro	25,9	18,9	1,1	45,9	10,8	1,2	0,3	12,3	58,2
Outubro	25,8	18,9	1,1	45,8	10,4	1,2	0,3	11,9	57,7
Novembro	26,1	18,9	1,0	46,1	10,6	1,2	0,4	12,2	58,3
Dezembro	26,2	18,6	0,7	45,5	10,0	1,2	0,4	11,7	57,2
2004									
Janeiro	27,3	19,0	0,8	47,0	9,8	1,2	0,5	11,5	58,6
Fevereiro	27,0	18,9	1,0	46,9	9,6	1,2	0,5	11,3	58,2
Março	26,7	18,9	0,8	46,3	9,3	1,1	0,5	11,0	57,3
Abril	26,9	18,7	0,6	46,2	8,6	1,1	0,4	10,1	56,3
Maio	26,7	18,7	0,6	46,0	9,0	1,2	0,4	10,7	56,7
Junho	26,3	18,6	0,5	45,4	8,8	1,2	0,3	10,4	55,8
Julho	25,8	18,5	0,4	44,8	8,5	1,2	0,3	10,0	54,7
Agosto	25,7	18,5	0,5	44,7	8,2	1,1	-0,1	9,2	53,9
Setembro	24,8	18,0	0,4	43,2	7,8	1,1	0,0	8,8	52,0
Outubro	24,7	18,0	0,4	43,1	7,9	1,1	0,0	8,9	51,9
Novembro	24,7	17,9	0,3	42,9	7,5	1,0	-0,2	8,4	51,2
Dezembro	25,7	17,9	0,5	44,1	6,7	1,0	-0,3	7,5	51,6
2005									
Janeiro	26,1	17,6	0,6	44,3	6,3	1,0	-0,3	7,0	51,3
Fevereiro	26,6	17,5	0,7	44,7	5,6	0,9	-0,3	6,2	51,0
Março	27,1	17,4	0,5	45,0	5,2	1,0	-0,4	5,8	50,8
Abril	26,7	17,5	0,6	44,7	4,8	0,9	-0,4	5,3	50,1

Fonte: Bacen. Elaboração: IPEA/DIMAC.

^a PIB em 12 meses a preços do último mês do período.

TABELA VII.10
BRASIL: RECEITA DO IMPOSTO SOBRE CIRCULAÇÃO DE MERCADORIAS (ICMS)

Período	ICMS (R\$ Mil)	ICMS (a Preços do Último Mês ^a)
2002		
Abril	8.345.953	10.990.348
Maio	8.445.005	11.097.504
Junho	8.405.321	10.999.186
Julho	8.645.575	11.180.508
Agosto	8.978.135	11.535.616
Setembro	9.220.352	11.762.165
Outubro	9.960.859	12.542.476
Novembro	10.004.825	12.228.509
Dezembro	9.802.387	11.734.675
Total 2002	105.343.891	135.478.762
2003		
Janeiro	9.904.187	11.595.613
Fevereiro	9.683.505	11.161.974
Março	9.418.195	10.724.232
Abril	9.523.817	10.740.327
Maio	9.406.253	10.543.423
Junho	9.752.762	10.948.257
Julho	9.546.453	10.695.270
Agosto	9.658.893	10.784.577
Setembro	10.108.670	11.199.409
Outubro	10.169.929	11.234.706
Novembro	10.526.859	11.589.578
Dezembro	11.578.570	12.681.538
Total 2003	119.278.093	133.898.904
2004		
Janeiro	11.577.604	12.584.859
Fevereiro	10.098.430	10.910.458
Março	10.237.873	11.009.382
Abril	10.942.946	11.724.218
Maio	10.881.039	11.598.756
Junho	11.261.300	11.919.494
Julho	11.368.153	11.924.104
Agosto	12.052.991	12.555.816
Setembro	12.150.937	12.616.190
Outubro	12.083.166	12.490.854
Novembro	12.393.362	12.723.717
Dezembro	13.227.010	13.463.825
Total 2004	138.274.811	145.521.673
2005		
Janeiro	12.572.136	12.723.450
Fevereiro	11.250.615	11.319.220
Março	9.871.670	9.871.670

Fontes: Ministério da Fazenda/Cotepe. Elaboração: IPEA/DIMAC.

^a Deflator: IPCA.