

VII. POLÍTICA FISCAL

TABELA VII.1

Arrecadação Tributária^a

[em R\$ milhões de março de 2004]

Período	IR	IPI	II	IOF	CPMF	Cofins	CSLL	Pis/Pasep	Demais ^b	União
2001 Abril	7.513	2.294	1.002	353	1.752	5.081	1.158	1.247	777	21.177
Maio	6.650	2.218	1.146	433	2.289	4.923	805	1.188	737	20.390
Junho	6.575	2.228	1.043	369	1.785	5.133	826	1.318	743	20.020
Julho	7.327	2.114	1.083	369	1.859	5.004	1.257	1.203	815	21.031
Agosto	6.884	2.044	1.138	432	2.201	5.070	833	1.224	740	20.566
Setembro	6.324	2.072	919	363	1.730	5.148	793	1.200	768	19.318
Outubro	7.724	2.059	1.046	431	2.238	4.944	1.341	1.202	757	21.742
Novembro	6.391	2.021	872	374	1.801	5.324	894	1.245	888	19.810
Dezembro	8.661	2.171	676	390	1.994	4.975	898	1.348	1.101	22.215
Total	84.255	25.275	11.818	4.656	22.304	60.213	12.180	14.799	9.647	245.147
2002 Janeiro	12.200	1.743	703	427	2.318	5.368	2.126	1.320	965	27.170
Fevereiro	7.812	1.898	626	360	1.688	4.462	983	1.094	2.241	21.163
Março	7.763	1.876	674	396	1.815	4.315	1.206	1.063	1.637	20.745
Abril	9.309	2.034	699	376	1.746	4.663	1.290	1.128	1.598	22.844
Maio	7.773	1.929	706	440	2.176	4.814	839	1.184	1.576	21.438
Junho	7.036	1.930	707	415	1.747	5.037	798	1.246	1.494	20.411
Julho	8.544	1.941	935	435	2.285	4.944	2.054	1.261	1.576	23.976
Agosto	6.560	1.937	902	381	1.875	5.577	1.357	1.374	1.604	21.566
Setembro	9.890	2.079	870	395	1.961	5.924	1.711	1.452	1.797	26.079
Outubro	9.354	2.078	1.037	437	2.420	5.912	1.518	1.462	1.622	25.840
Novembro	7.480	1.981	868	369	1.947	6.022	1.153	1.437	1.739	22.996
Dezembro	9.112	2.248	791	390	2.375	5.413	998	1.357	1.603	24.290
Total	102.834	23.675	9.519	4.820	24.353	62.452	16.032	15.379	19.453	278.518
2003 Janeiro	9.691	1.558	797	408	2.344	5.727	1.841	1.779	1.599	25.744
Fevereiro	7.531	1.860	789	361	1.870	4.744	1.300	1.373	1.270	21.097
Março	6.963	1.647	743	342	1.901	4.788	1.277	1.383	1.295	20.338
Abril	9.567	1.719	709	422	2.167	4.807	1.643	1.388	1.329	23.750
Maio	8.680	1.616	649	355	1.939	4.816	1.686	1.499	1.229	22.470
Junho	6.398	1.629	615	364	1.725	5.024	1.094	1.483	1.395	19.726
Julho	8.372	1.552	700	442	2.291	4.845	1.465	1.426	1.609	22.702
Agosto	6.414	1.609	658	360	1.739	4.989	1.024	1.475	1.559	19.826
Setembro	6.864	1.728	764	370	1.783	5.143	1.160	1.504	1.774	21.091
Outubro	8.806	1.714	721	436	2.240	5.615	1.679	1.524	1.576	24.311
Novembro	8.721	1.865	689	376	1.880	5.928	1.516	1.631	1.774	24.380
Dezembro	9.134	2.034	674	412	2.195	5.740	1.808	1.637	1.934	25.570
Total	97.143	20.530	8.509	4.646	24.073	62.166	17.491	18.102	18.344	271.005
2004 Janeiro	10.335	1.413	628	444	2.267	5.843	2.316	1.741	1.222	26.208
Fevereiro	7.629	1.732	530	384	1.809	5.260	1.546	1.545	1.359	21.796
Março	8.267	1.714	765	458	2.269	5.430	1.653	1.370	1.467	23.392
Mar.04/Fev.04	8,4%	-1,1%	44,4%	19,2%	25,4%	3,2%	6,9%	-11,3%	7,9%	7,3%
Mar.04/Mar.03	18,7%	4,1%	3,0%	33,8%	19,4%	13,4%	29,5%	-0,9%	13,3%	15,0%
Acum. no Ano	8,5%	-4,1%	-17,4%	15,8%	3,8%	8,3%	24,9%	2,7%	-2,8%	6,3%

Fonte: Secretaria da Receita Federal (SRF). Elaboração: IPEA/DIMAC. Deflator: IPCA.

^aReceitas administradas pela Secretaria da Receita Federal (SRF).

^bInclui outras receitas administradas, Refis e Paes.

TABELA VII.2

Evolução das Despesas Fiscais do Tesouro

[em R\$ bilhões de abril de 2004]

Período	Pessoal e Encargos	Transf. Intergov.	Encargos da Dívida	Despesas com OODC	Outras Despesas	Despesas Previdenciárias	Despesas Fiscais
2001							
Abril	6,47	4,87	4,84	0,26	7,64	7,07	31,14
Maio	6,85	5,57	0,49	0,52	7,95	10,31	31,68
Junho	8,57	4,76	1,07	0,27	7,58	10,69	32,94
Julho	6,13	4,34	5,08	0,28	7,87	10,61	34,30
Agosto	6,16	4,77	1,20	0,81	7,73	7,37	28,05
Setembro	6,01	4,78	1,00	0,30	8,29	6,86	27,25
Outubro	5,28	4,64	5,25	0,40	8,13	7,67	31,38
Novembro	6,65	5,01	1,17	0,33	8,11	7,33	28,60
Dezembro	9,94	5,45	-0,91	1,16	13,34	13,31	42,30
Total	82,56	59,33	22,03	5,78	98,06	101,68	369,44
2002							
Janeiro	8,86	5,84	2,03	0,21	7,98	7,20	32,12
Fevereiro	6,59	6,86	1,54	0,34	8,09	8,75	32,17
Março	6,68	5,23	0,84	0,34	7,41	8,25	28,75
Abril	6,41	5,39	3,29	0,23	8,05	8,91	32,29
Maio	6,45	6,45	0,93	0,28	8,41	7,11	29,63
Junho	9,11	4,57	1,15	0,17	8,08	9,51	32,59
Julho	6,46	4,86	2,18	0,39	8,29	8,39	30,56
Agosto	6,60	5,06	1,58	0,35	10,45	10,65	34,69
Setembro	6,30	5,12	1,38	0,16	7,37	11,18	31,50
Outubro	6,52	6,34	7,29	0,87	8,09	10,77	39,88
Novembro	9,53	6,03	0,59	0,28	9,09	9,99	35,51
Dezembro	7,97	5,21	0,81	0,87	16,99	13,31	45,17
Total	87,48	66,95	23,63	4,50	108,29	114,03	404,88
2003							
Janeiro	7,43	6,08	2,31	0,25	5,29	5,76	27,13
Fevereiro	6,51	6,37	3,09	0,21	8,56	7,28	32,02
Março	6,07	4,97	2,84	0,10	7,07	5,85	26,90
Abril	6,01	4,75	3,67	0,14	7,90	7,92	30,40
Maio	6,57	7,00	0,70	0,24	8,27	6,40	29,17
Junho	7,97	4,52	3,24	0,34	16,44	7,46	39,97
Julho	6,49	3,90	0,45	0,43	0,68	9,36	21,30
Agosto	5,89	5,36	1,78	0,30	9,20	8,24	30,78
Setembro	6,19	4,32	4,31	0,27	10,19	9,11	34,39
Outubro	6,24	4,56	2,65	0,92	8,92	8,33	31,61
Novembro	8,89	5,42	0,19	0,47	9,96	5,17	30,10
Dezembro	7,67	4,94	5,32	1,18	20,17	11,57	50,85
Total	81,92	62,18	30,56	4,86	112,64	92,47	384,62
2004							
Janeiro	7,69	5,54	2,16	0,23	9,60	8,30	33,52
Fevereiro	6,78	6,36	0,21	0,30	6,56	7,48	27,70
Março	6,34	4,81	0,27	0,21	12,21	10,17	34,01
Abril	6,19	5,62	0,15	0,15	8,18	8,37	28,66
Varição (%)							
Abr.04/Mar.04	-2,30	16,90	-45,80	-28,50	-33,00	-17,80	-15,70
Abr.04/Abr.04	3,00	18,20	-96,00	5,20	3,60	5,60	-5,70
Acum. no Ano	3,70	0,80	-76,50	26,80	26,90	27,90	6,40

Fonte: Secretaria do Tesouro Nacional (STN). Elaboração: IPEA/DIMAC. Deflator: IPCA.

VII. POLÍTICA FISCAL

TABELA VII.3

Necessidades de Financiamento do Tesouro Nacional

[em R\$ bilhões de abril de 2004]

Período	Receita ^a (1)	Despesa ^b (2)	Resultado Primário (3) = (1) – (2)
2001			
Abril	26.398	16.619	9.779
Maio	24.440	18.571	5.869
Junho	20.902	17.716	3.186
Julho	22.047	18.951	3.097
Agosto	22.587	18.076	4.511
Setembro	20.940	17.378	3.562
Outubro	23.470	19.149	4.321
Novembro	21.703	18.619	3.084
Dezembro	25.471	28.080	(2.609)
Total	273.333	226.659	46.674
2002			
Janeiro	30.153	21.300	8.853
Fevereiro	23.439	18.890	4.549
Março	22.589	18.634	3.955
Abril	26.351	17.973	8.378
Maio	23.759	20.171	3.588
Junho	20.816	16.815	4.001
Julho	25.782	21.827	3.955
Agosto	21.975	18.741	3.233
Setembro	27.697	17.632	10.066
Outubro	28.057	22.164	5.893
Novembro	24.121	20.598	3.523
Dezembro	26.666	26.758	(92)
Total	301.405	241.503	59.902
2003			
Janeiro	29.481	19.698	9.782
Fevereiro	23.250	17.985	5.264
Março	21.829	15.794	6.035
Abril	27.637	15.799	11.838
Maio	24.620	18.802	5.817
Junho	19.856	17.080	2.776
Julho	24.248	18.698	5.550
Agosto	22.630	17.157	5.472
Setembro	22.295	15.961	6.334
Outubro	25.566	19.028	6.539
Novembro	23.958	18.192	5.765
Dezembro	25.271	27.037	(1.766)
Total	290.639	221.231	69.407
2004			
Janeiro	29.263	18.992	10.270
Fevereiro	24.618	18.251	6.367
Março	25.985	18.251	7.734
Abril	27.765	18.295	9.470
Variação (%)			
Abr.04/Mar.04	6,9	0,2	22,5
Abr.04/Abr.04	0,5	15,8	-20,0
Acum. no Ano	5,3	6,5	2,8

Fonte: Secretaria do Tesouro Nacional (STN). Elaboração: IPEA/DIMAC. Deflator: IPCA.

^a Em regime de competência.

^b Em regime de caixa.

TABELA VII.4

Necessidades de Financiamento do Setor Público: Governo Consolidado — Fluxo dos Últimos 12 Meses^a

[em % do PIB]

Período	Primário	Juros Reais	Operacional	Nominal	Juros Nominais
2001					
Maio	-3,74	3,83	0,09	2,89	6,63
Junho	-3,88	3,87	-0,01	2,80	6,68
Julho	-4,01	4,22	0,21	2,82	6,83
Agosto	-3,75	4,39	0,64	3,08	6,83
Setembro	-3,76	4,23	0,47	3,00	6,76
Outubro	-3,92	4,21	0,30	2,99	6,91
Novembro	-3,63	4,36	0,73	3,38	7,01
Dezembro	-3,64	4,69	1,05	3,57	7,21
2002					
Janeiro	-3,60	4,69	1,09	3,54	7,14
Fevereiro	-3,57	5,02	1,46	3,78	7,35
Março	-3,29	5,37	2,07	4,25	7,55
Abril	-3,33	5,10	1,77	3,98	7,31
Maio	-3,25	5,22	1,97	4,33	7,57
Junho	-3,36	5,04	1,68	4,14	7,50
Julho	-3,42	4,41	0,99	3,72	7,14
Agosto	-3,45	3,83	0,38	3,67	7,12
Setembro	-3,86	3,43	-0,43	3,63	7,50
Outubro	-4,07	2,50	-1,56	3,75	7,82
Novembro	-4,07	1,40	-2,67	3,82	7,89
Dezembro	-3,89	1,31	-2,58	4,58	8,47
2003					
Janeiro	-4,07	1,41	-2,66	5,00	9,07
Fevereiro	-4,35	1,31	-3,03	5,07	9,41
Março	-4,57	1,44	-3,13	5,15	9,72
Abril	-4,59	1,64	-2,95	4,99	9,58
Maio	-4,63	2,58	-2,05	5,21	9,84
Junho	-4,42	3,30	-1,11	5,46	9,88
Julho	-4,40	4,40	0,00	6,06	10,46
Agosto	-4,39	4,98	0,58	6,25	10,64
Setembro	-4,18	5,51	1,33	6,32	10,50
Outubro	-4,18	6,32	2,14	5,90	10,08
Novembro	-4,36	7,47	3,10	5,86	10,22
Dezembro	-4,37	7,29	2,92	5,22	9,58
2004					
Janeiro	-4,23	7,00	2,76	4,84	9,07
Fevereiro	-3,93	6,78	2,85	4,80	8,73
Março	-4,13	6,49	2,36	4,39	8,52
Abril	-4,23	6,17	1,94	4,45	8,68

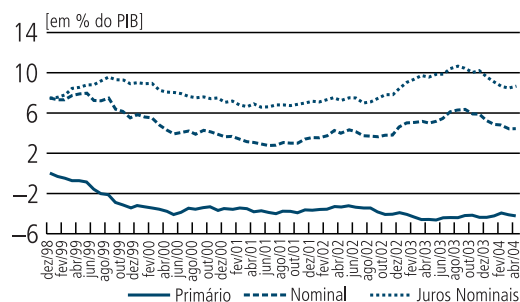
Fonte: Bacen. Elaboração: IPEA/DIMAC.

^a Sem desvalorização cambial sobre estoque da dívida mobiliária interna.

(+) déficit e (-) superávit.

GRÁFICO VII.4

NFSF — Governo Consolidado Fluxo dos Últimos 12 Meses



Fonte: Bacen. Elaboração: IPEA/DIMAC.

VII. POLÍTICA FISCAL

TABELA VII.5

Necessidades de Financiamento do Setor Público: Governo Federal e Bacen — Fluxo dos Últimos 12 Meses^a

[em % do PIB]

Período	Primário	Juros Reais	Operacional	Nominal	Juros Nominais
2001					
Maio	-2,14	2,31	0,17	1,31	3,44
Junho	-2,10	2,33	0,22	1,36	3,47
Julho	-2,17	2,38	0,21	1,27	3,43
Agosto	-1,97	2,45	0,48	1,47	3,44
Setembro	-1,97	2,35	0,38	1,40	3,37
Outubro	-2,25	2,35	0,11	1,18	3,42
Novembro	-2,13	2,56	0,43	1,48	3,61
Dezembro	-1,83	2,95	1,12	2,11	3,94
2002					
Janeiro	-2,19	2,90	0,71	1,67	3,86
Fevereiro	-2,26	3,25	0,99	1,90	4,16
Março	-2,12	3,61	1,48	2,33	4,45
Abril	-2,05	3,56	1,51	2,36	4,41
Maio	-1,86	3,82	1,96	2,87	4,72
Junho	-1,86	3,30	1,44	2,38	4,24
Julho	-1,90	2,38	0,48	1,51	3,42
Agosto	-1,80	2,60	0,80	2,09	3,89
Setembro	-2,10	1,93	-0,17	1,47	3,57
Outubro	-2,26	1,78	-0,49	1,73	3,99
Novembro	-2,29	0,82	-1,46	1,31	3,59
Dezembro	-2,37	0,05	-2,32	0,75	3,12
2003					
Janeiro	-2,32	0,25	-2,07	1,22	3,54
Fevereiro	-2,47	0,10	-2,37	1,12	3,59
Março	-2,53	0,18	-2,35	1,23	3,75
Abril	-2,83	0,16	-2,66	0,78	3,60
Maio	-2,90	0,81	-2,09	1,06	3,96
Junho	-2,81	1,66	-1,15	1,72	4,54
Julho	-2,87	3,15	0,28	2,96	5,83
Agosto	-2,93	3,35	0,43	2,95	5,88
Setembro	-2,76	4,29	1,53	3,78	6,54
Outubro	-2,76	4,38	1,62	3,33	6,10
Novembro	-2,79	5,19	2,41	3,68	6,46
Dezembro	-2,56	5,57	3,01	4,10	6,66
2004					
Janeiro	-2,57	5,34	2,77	3,79	6,36
Fevereiro	-2,57	5,26	2,70	3,69	6,26
Março	-2,71	5,03	2,32	3,38	6,09
Abril	-2,52	4,87	2,36	3,67	6,19

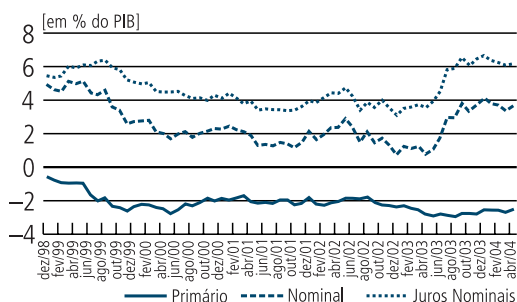
Fonte: Bacen. Elaboração: IPEA/DIMAC.

^a Sem desvalorização cambial sobre estoque da dívida mobiliária interna.

(+) déficit e (-) superávit.

GRÁFICO VII.5

NFSP — Governo Central Fluxo dos Últimos 12 Meses



Fonte: Bacen. Elaboração: IPEA/DIMAC.

TABELA VII.6

Necessidades de Financiamento do Setor Público: Governos Estaduais e Municipais — Fluxo dos Últimos 12 Meses^a

[em % do PIB]

Período	Primário	Juros Reais	Operacional	Nominal	Juros Nominais
2001					
Maio	-0,64	1,09	0,45	2,07	2,70
Junho	-0,68	1,11	0,43	2,07	2,75
Julho	-0,75	1,35	0,60	2,15	2,89
Agosto	-0,83	1,43	0,60	2,06	2,89
Setembro	-0,82	1,29	0,47	1,99	2,82
Outubro	-0,77	1,20	0,42	2,07	2,84
Novembro	-0,71	1,29	0,58	2,21	2,92
Dezembro	-0,87	1,34	0,46	2,02	2,90
2002					
Janeiro	-0,78	1,34	0,56	2,08	2,86
Fevereiro	-0,83	1,35	0,52	1,97	2,80
Março	-0,79	1,40	0,61	1,97	2,77
Abril	-0,82	1,25	0,43	1,82	2,64
Maio	-0,87	1,11	0,24	1,71	2,58
Junho	-0,86	1,29	0,42	1,96	2,83
Julho	-0,82	1,31	0,49	2,19	3,01
Agosto	-0,80	0,75	-0,05	1,96	2,77
Setembro	-0,83	0,78	-0,05	2,39	3,22
Outubro	-0,90	0,21	-0,68	2,42	3,31
Novembro	-0,93	-0,07	-1,00	2,72	3,65
Dezembro	-0,79	0,53	-0,26	3,83	4,62
2003					
Janeiro	-0,89	0,48	-0,41	3,95	4,84
Fevereiro	-0,86	0,50	-0,36	4,23	5,09
Março	-0,86	0,56	-0,31	4,38	5,24
Abril	-0,85	0,89	0,03	4,51	5,37
Maio	-0,88	1,17	0,29	4,38	5,26
Junho	-0,88	1,19	0,31	4,00	4,88
Julho	-0,83	1,05	0,23	3,59	4,42
Agosto	-0,84	1,24	0,40	3,52	4,36
Setembro	-0,85	1,16	0,31	3,02	3,87
Outubro	-0,82	1,79	0,96	2,98	3,81
Novembro	-0,85	2,06	1,21	2,66	3,52
Dezembro	-0,91	1,51	0,60	1,78	2,69
2004					
Janeiro	-0,87	1,45	0,59	1,62	2,49
Fevereiro	-0,86	1,36	0,50	1,44	2,30
Março	-0,89	1,35	0,46	1,42	2,30
Abril	-0,92	1,12	0,19	1,38	2,30

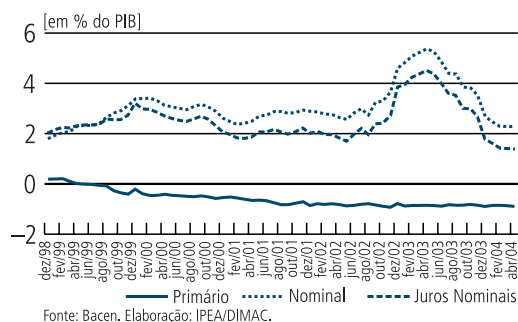
Fonte: Bacen. Elaboração: IPEA/DIMAC.

^a Sem desvalorização cambial sobre estoque da dívida mobiliária interna.

(+) déficit e (-) superávit.

GRÁFICO VII.6

NFSP — Estados e Municípios Fluxo dos Últimos 12 Meses



VII. POLÍTICA FISCAL

TABELA VII.7

Necessidades de Financiamento do Setor Público: Empresas Estatais^a — Fluxo dos Últimos 12 Meses^b

[em % do PIB]

Período	Primário	Juros Reais	Operacional	Nominal	Juros Nominais
2001					
Maio	-0,97	0,43	-0,53	-0,48	0,49
Junho	-1,10	0,43	-0,67	-0,64	0,46
Julho	-1,10	0,49	-0,60	-0,59	0,50
Agosto	-0,95	0,51	-0,45	-0,45	0,50
Setembro	-0,96	0,58	-0,38	-0,39	0,57
Outubro	-0,90	0,66	-0,24	-0,26	0,64
Novembro	-0,79	0,51	-0,28	-0,31	0,48
Dezembro	-0,93	0,40	-0,53	-0,56	0,37
2002					
Janeiro	-0,64	0,45	-0,19	-0,22	0,42
Fevereiro	-0,48	0,42	-0,06	-0,09	0,39
Março	-0,38	0,36	-0,02	-0,05	0,33
Abril	-0,46	0,29	-0,18	-0,20	0,26
Maio	-0,52	0,29	-0,23	-0,25	0,27
Junho	-0,63	0,45	-0,18	-0,20	0,43
Julho	-0,69	0,72	0,02	0,01	0,71
Agosto	-0,84	0,47	-0,37	-0,38	0,46
Setembro	-0,93	0,72	-0,21	-0,22	0,71
Outubro	-0,91	0,51	-0,39	-0,40	0,51
Novembro	-0,86	0,65	-0,21	-0,21	0,65
Dezembro	-0,73	0,73	0,00	0,01	0,74
2003					
Janeiro	-0,86	0,68	-0,18	-0,17	0,69
Fevereiro	-1,02	0,71	-0,30	-0,29	0,73
Março	-1,18	0,70	-0,48	-0,46	0,72
Abril	-0,91	0,59	-0,32	-0,30	0,61
Maio	-0,85	0,60	-0,25	-0,23	0,62
Junho	-0,72	0,45	-0,28	-0,26	0,46
Julho	-0,70	0,20	-0,50	-0,49	0,21
Agosto	-0,63	0,38	-0,25	-0,23	0,40
Setembro	-0,57	0,06	-0,50	-0,48	0,09
Outubro	-0,60	0,16	-0,44	-0,42	0,18
Novembro	-0,72	0,22	-0,51	-0,48	0,24
Dezembro	-0,90	0,21	-0,69	-0,67	0,23
2004					
Janeiro	-0,80	0,21	-0,59	-0,58	0,22
Fevereiro	-0,50	0,16	-0,34	-0,33	0,17
Março	-0,53	0,11	-0,42	-0,41	0,12
Abril	-0,79	0,18	-0,61	-0,60	0,19

Fonte: Bacen. Elaboração: IPEA/DIMAC.

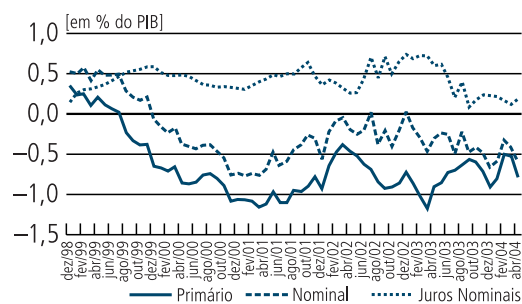
^a Engloba as empresas federais, estaduais e municipais.

^b Sem desvalorização cambial sobre estoque da dívida mobiliária interna.

(+) déficit e (-) superávit.

GRÁFICO VII.7

NFSP — Empresas Estatais Fluxo dos Últimos 12 Meses



Fonte: Bacen. Elaboração: IPEA/DIMAC.

TABELA VII.8

Dívida Líquida Total do Setor Público[em % do PIB^a]

Período	Gov. Central + Bacen	Estados e Municípios	Empresas Estatais	Total
2001				
Maio	31,4	17,9	2,5	51,9
Junho	31,5	17,8	2,3	51,5
Julho	32,6	17,9	2,4	52,8
Agosto	33,5	18,2	2,3	54,0
Setembro	34,2	18,4	2,3	54,9
Outubro	33,9	18,5	2,3	54,6
Novembro	32,6	18,5	2,0	53,1
Dezembro	32,8	18,3	1,6	52,6
2002				
Janeiro	34,4	18,6	2,2	55,1
Fevereiro	34,0	18,5	2,1	54,7
Março	33,9	18,6	2,1	54,6
Abril	34,1	18,5	2,0	54,6
Maio	35,0	18,0	2,1	55,7
Junho	37,3	18,6	2,2	58,1
Julho	40,6	19,0	2,5	62,1
Agosto	37,4	18,7	2,0	58,2
Setembro	42,2	19,2	2,2	63,6
Outubro	38,3	18,2	1,9	58,4
Novembro	36,8	18,0	1,8	56,7
Dezembro	36,6	19,1	1,8	57,4
2003				
Janeiro	35,7	18,8	1,8	56,2
Fevereiro	35,9	18,8	1,7	56,4
Março	34,6	18,8	1,6	54,9
Abril	32,5	19,4	1,5	53,4
Maio	33,8	19,6	1,7	55,2
Junho	34,3	19,8	1,6	55,8
Julho	36,1	20,2	1,7	57,9
Agosto	36,8	20,1	1,6	58,4
Setembro	36,7	20,1	1,5	58,2
Outubro	36,2	20,1	1,4	57,7
Novembro	36,7	20,2	1,4	58,3
Dezembro	37,2	20,4	1,1	58,7
2004				
Janeiro	37,1	20,2	1,3	58,6
Fevereiro	36,6	20,1	1,5	58,2
Março	36,0	20,0	1,3	57,3
Abril	35,6	19,9	1,1	56,6

Fonte: Bacen. Elaboração: IPEA/DIMAC.

^a PIB em 12 meses a preços do último mês do período.

VII. POLÍTICA FISCAL

TABELA VII.9

Dívida Interna e Externa do Setor Público

[em % do PIB^a]

Período	Dívida Interna				Dívida Externa				Total
	Gov. Central + Bacen	Estados e Municípios	Empresas Estatais	Total	Gov. Central + Bacen	Estados e Municípios	Empresas Estatais	Total	
2001									
Maio	23,2	16,8	1,0	40,8	8,2	1,1	1,6	10,9	51,7
Junho	24,1	16,7	0,9	41,8	7,4	1,0	1,4	9,8	51,5
Julho	24,7	16,8	0,9	42,4	7,9	1,1	1,4	10,4	52,8
Agosto	25,1	17,0	1,0	43,1	8,4	1,1	1,4	10,9	54,0
Setembro	25,2	17,2	0,8	43,3	9,0	1,2	1,5	11,6	54,9
Outubro	25,0	17,3	0,8	43,1	8,9	1,2	1,4	11,5	54,6
Novembro	23,8	17,4	0,7	41,9	8,8	1,1	1,3	11,2	53,1
Dezembro	24,5	17,3	0,4	42,2	8,2	1,0	1,2	10,4	52,6
2002									
Janeiro	25,6	17,5	0,9	44,0	8,7	1,1	1,3	11,1	55,1
Fevereiro	25,8	17,5	1,0	44,2	8,3	1,0	1,2	10,5	54,7
Março	25,7	17,6	1,0	44,2	8,2	1,0	1,1	10,4	54,6
Abril	25,7	17,5	0,8	44,0	8,4	1,0	1,1	10,5	54,6
Maio	26,0	17,4	1,0	44,7	9,0	1,0	1,1	11,1	55,8
Junho	27,3	17,4	1,1	45,8	10,0	1,2	1,0	12,3	58,1
Julho	28,1	17,6	1,4	47,0	12,5	1,5	1,1	15,1	62,1
Agosto	25,8	17,4	1,1	44,3	11,6	1,3	0,9	13,8	58,2
Setembro	27,2	17,5	1,3	46,0	15,1	1,7	0,9	17,6	63,6
Outubro	24,6	16,7	1,3	42,6	13,7	1,5	0,6	15,8	58,4
Novembro	23,6	16,6	1,2	41,4	13,3	1,4	0,6	15,3	56,7
Dezembro	23,7	17,7	1,3	42,7	12,9	1,4	0,5	14,8	57,4
2003									
Janeiro	23,5	17,4	1,3	42,1	12,2	1,3	0,5	14,1	56,2
Fevereiro	23,4	17,4	1,2	42,1	12,5	1,4	0,5	14,4	56,4
Março	23,0	17,5	1,1	41,7	11,5	1,3	0,4	13,2	54,9
Abril	22,2	18,3	1,0	41,5	10,3	1,1	0,5	11,9	53,4
Maio	23,2	18,4	1,1	42,7	10,7	1,2	0,7	12,5	55,2
Junho	23,9	18,6	1,0	43,5	10,5	1,2	0,6	12,2	55,8
Julho	25,1	18,9	1,1	45,1	11,0	1,2	0,6	12,8	57,9
Agosto	25,8	18,8	1,1	45,7	10,9	1,2	0,6	12,7	58,4
Setembro	25,9	18,9	1,1	45,9	10,8	1,2	0,3	12,3	58,2
Outubro	25,8	18,9	1,1	45,8	10,4	1,2	0,3	11,9	57,7
Novembro	26,1	18,9	1,0	46,1	10,6	1,2	0,4	12,2	58,3
Dezembro	26,9	19,1	0,7	46,7	10,3	1,2	0,5	12,0	58,7
2004									
Janeiro	27,3	19,0	0,8	47,0	9,8	1,2	0,5	11,5	58,6
Fevereiro	27,0	18,9	1,0	46,9	9,6	1,2	0,5	11,3	58,2
Março	26,7	18,9	0,8	46,3	9,3	1,1	0,5	11,0	57,3
Abril	27,0	0,0	0,6	46,4	8,6	1,1	0,4	10,2	56,6

Fonte: Bacen. Elaboração: IPEA/DIMAC.

^a PIB em 12 meses a preços do último mês do período.

TABELA VII.10

Receita do Imposto sobre Circulação de Mercadorias (ICMS) — Brasil

Período	ICMS Correntes (Em R\$ Mil)	ICMS a Preços do Último Mês ^a
2001		
Abril	7.806.330	10.322.628
Maio	7.816.364	10.293.696
Junho	7.996.427	10.476.328
Julho	7.971.088	10.306.072
Agosto	7.831.379	10.055.075
Setembro	7.991.318	10.231.791
Outubro	8.031.815	10.198.991
Novembro	8.047.153	10.146.408
Dezembro	8.628.409	10.809.014
Total		
2002		
Janeiro	8.233.897	10.261.416
Fevereiro	7.784.828	9.666.965
Março	7.516.735	9.278.394
Abril	8.345.954	10.220.174
Maio	8.445.007	10.319.822
Junho	8.405.321	10.228.391
Julho	8.645.579	10.397.011
Agosto	8.978.135	10.727.230
Setembro	9.220.352	10.937.903
Outubro	9.960.858	11.663.531
Novembro	10.004.825	11.371.566
Dezembro	9.802.387	10.912.339
Total	105.343.878	125.984.741
2003		
Janeiro	9.904.171	10.783.004
Fevereiro	9.683.264	10.379.513
Março	9.418.192	9.972.702
Abril	9.523.816	9.987.671
Maio	9.406.227	9.804.540
Junho	9.752.757	10.181.026
Julho	9.546.452	9.945.772
Agosto	9.658.893	10.028.821
Setembro	10.108.670	10.414.583
Outubro	10.169.929	10.447.407
Novembro	10.526.859	10.777.410
Dezembro	11.086.489	11.291.661
Total	118.785.719	124.014.111
2004		
Janeiro	10.894.513	11.012.458
Fevereiro	9.508.998	9.553.679
Março	9.579.536	9.579.536

Fontes: Ministério da Fazenda/Cotepe. Elaboração: IPEA/DIMAC.

^a Deflador: IPCA.