



Boletim de Análise Político-Institucional

Participação, Democracia e Racismo?

Daniel Cerqueira

Diretor de Estudos e Políticas do Estado, das Instituições e da Democracia

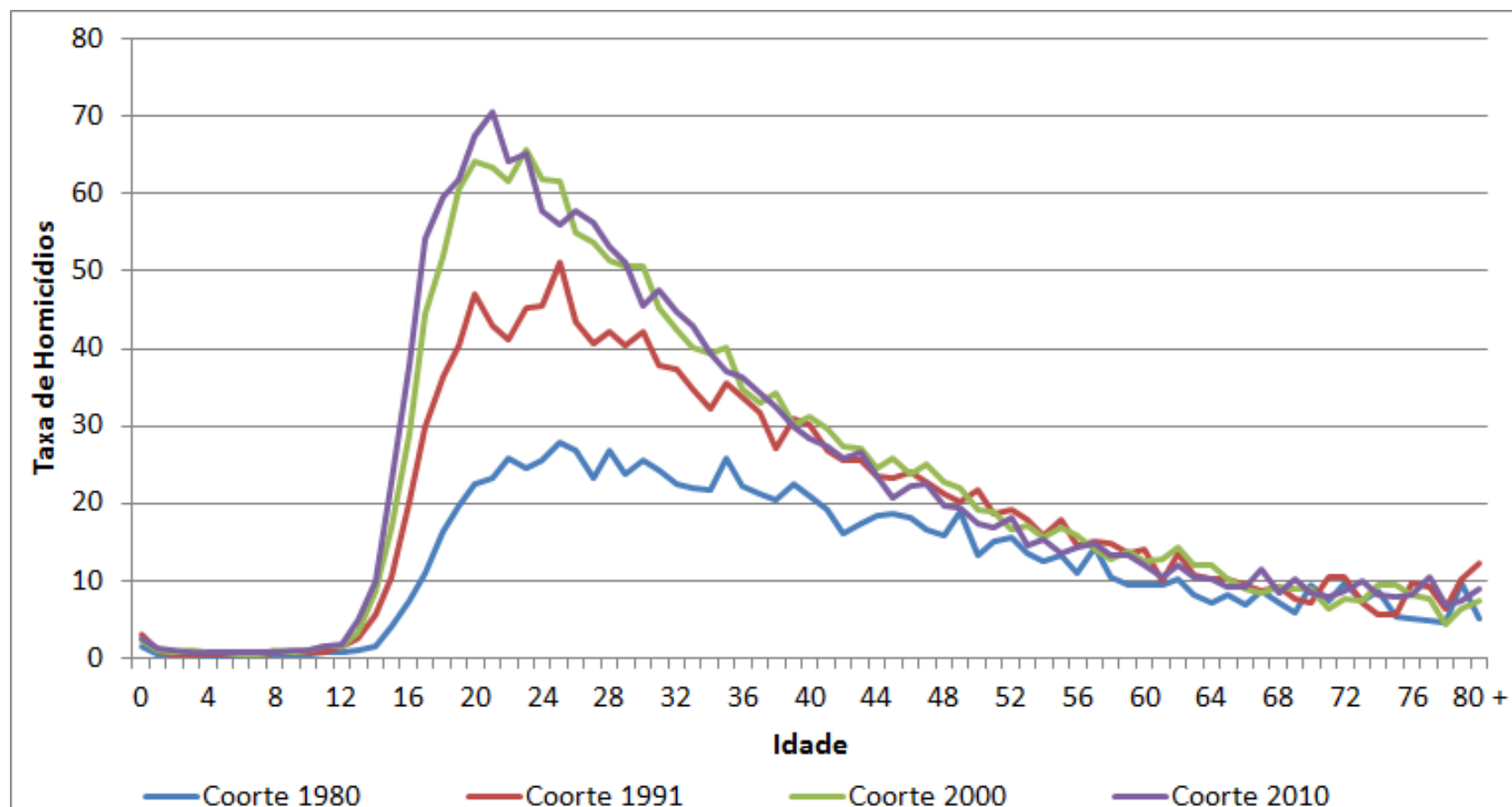
DIEST/IPEA

Tinha uma pedra no caminho... ...da democracia

- ▶ Mais de 60 mil pessoas são assassinadas a cada ano no Brasil;
- ▶ Há um forte viés de cor/raça nessas mortes
- ▶ O negro é discriminado duas vezes: pela condição social e por sua cor da pele;
- ▶ Como falar em preservação dos direitos fundamentais e democracia?

Taxa de Homicídios no Brasil ao Longo do Ciclo de Vida

A cada ano, uma maior proporção de jovens, cada vez mais jovens, é assassinada.

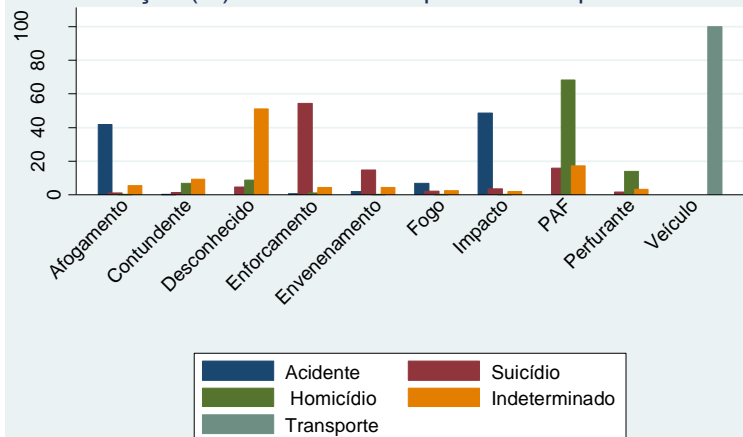


Fonte: MS/SVS/DASIS - Sistema de Informações sobre Mortalidade – SIM e Censos Populacionais do IBGE.
Elaboração DIEST. Taxa por 100.000 habitantes)

Como e Quando Morrem as vítimas?

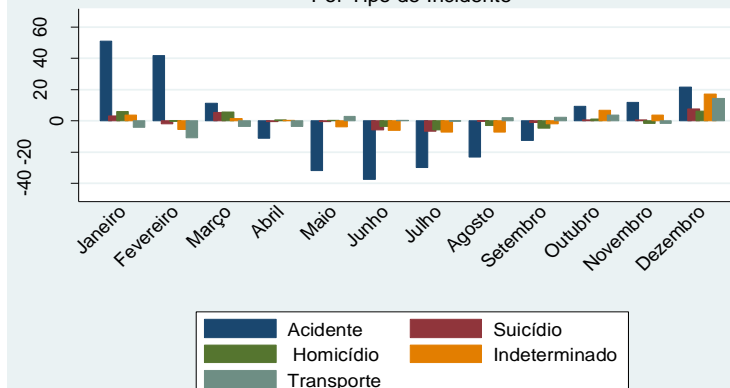
Nos períodos de maior interação social,
por arma de fogo, veículos ou afogamentos

Utilização (%) do Instrumento para Cada Tipo de Incidente



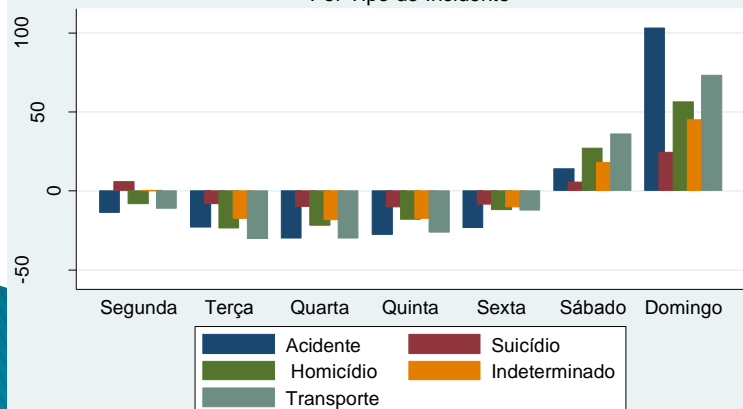
Fonte: MS/SVS/DASIS - Sistema de Informações sobre Mortalidade – SIM.
Período 1996 a 2010. Elaboração própria.

Padrão de Vitimização de Jovens Quanto ao Mês
Por Tipo de Incidente



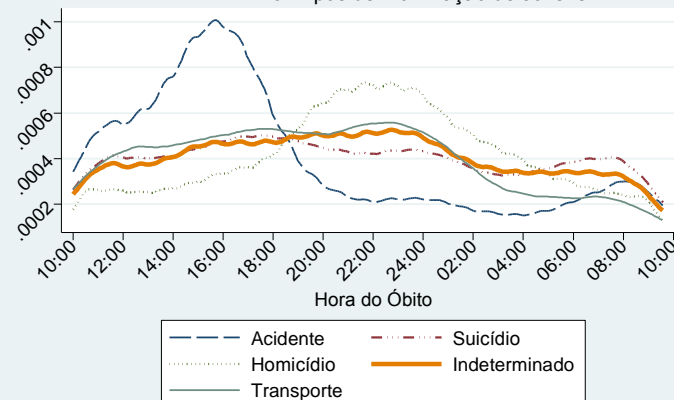
Fonte: MS/SVS/DASIS - Sistema de Informações sobre Mortalidade – SIM.
Período 1996 a 2010. Elaboração DIEST/IPEA. Considerou-se apenas os jovens entre 15 e 29 anos.

Padrão de Vitimização de Jovens Quanto ao Dia da Semana
Por Tipo de Incidente



Fonte: MS/SVS/DASIS - Sistema de Informações sobre Mortalidade – SIM.
Período 1996 a 2010. Elaboração DIEST/IPEA. Considerou-se apenas os jovens entre 15 e 29 anos.

Densidade de Kernel da Hora do Incidente
Por Tipos de Vitimização de Jovens

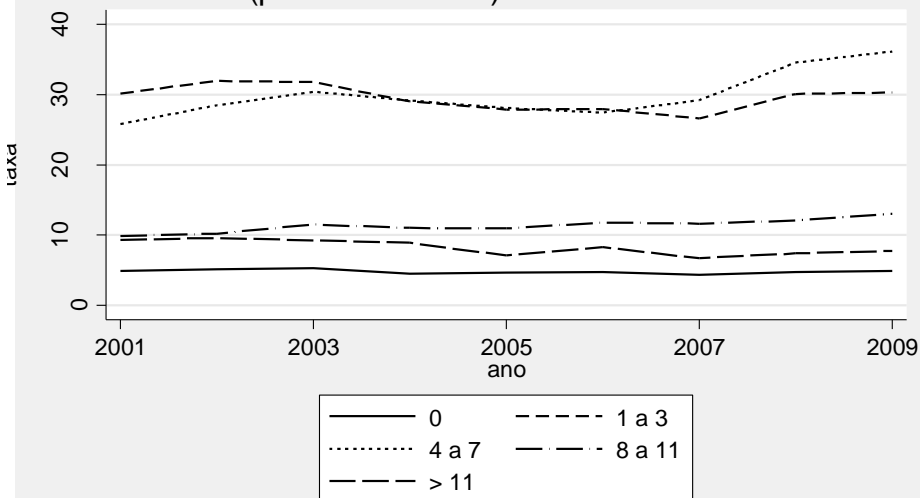


Fonte: MS/SVS/DASIS - Sistema de Informações sobre Mortalidade – SIM.
Período 2006 a 2010. Elaboração própria.

Quem foi vítima de homicídio?

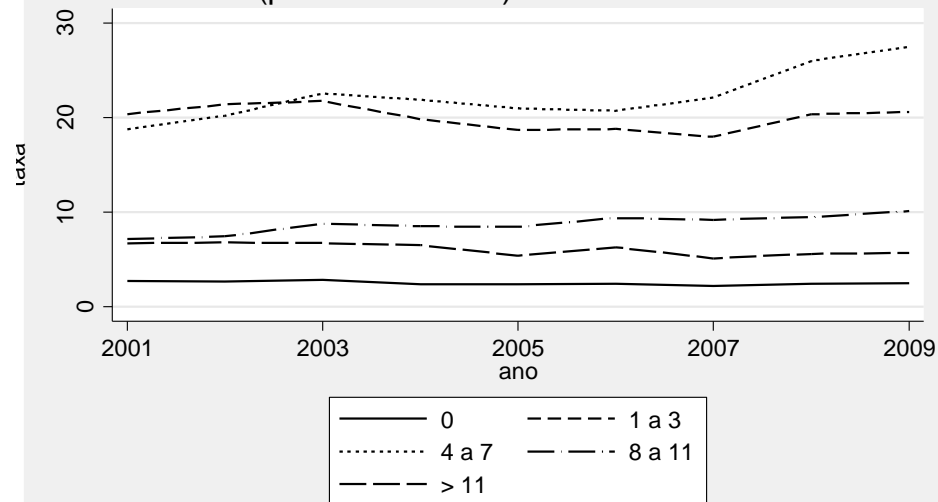
Baixa escolaridade

Taxa de Homicídio, por Escolaridade
(por 100 mil hab.) Brasil 2001 a 2009



Fonte: MS/SVS/DASIS - Sistema de Informações sobre Mortalidade - SIM.
Pnads/Ibge. Elaboração dos autores.

Taxa de Homicídio por Arma de Fogo, por Escolaridade
(por 100 mil hab.) Brasil 2001 a 2009

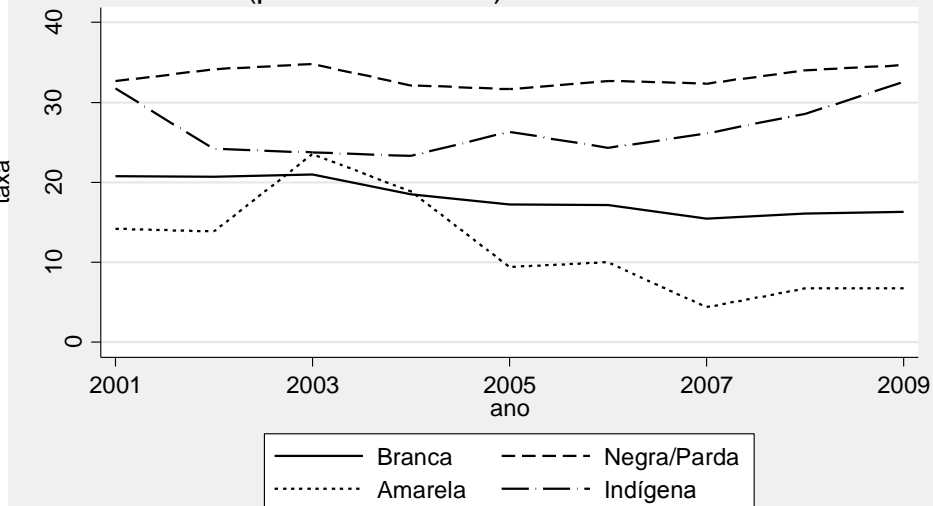


Fonte: MS/SVS/DASIS - Sistema de Informações sobre Mortalidade - SIM.
Pnads/Ibge. Elaboração dos autores.

Quem foi vítima de homicídio?

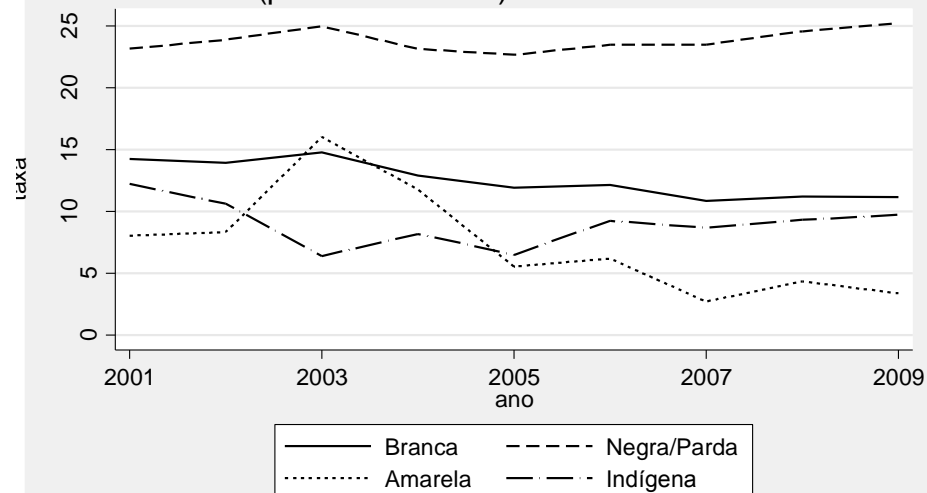
Homens, pardos/pretos por arma de fogo

Taxa de Homicídio, por Raça/Cor
(por 100 mil hab.) Brasil 2001 a 2009



Fonte: MS/SVS/DASIS - Sistema de Informações sobre Mortalidade - SIM.
Pnads/Ibge. Elaboração dos autores.

Taxa de Homicídio por Arma de Fogo, por Raça/Cor
(por 100 mil hab.) Brasil 2001 a 2009



Fonte: MS/SVS/DASIS - Sistema de Informações sobre Mortalidade - SIM.
Pnads/Ibge. Elaboração dos autores.

Racismo Institucional?

Indicadores Seleccionados	(1)	(2)	(3)
	Negros e Pardos	Não Negros	Proporção (1)/(2)
População	96.795.294	93.953.897	1,03
Taxa de suicídio	4,2	5,3	0,78
Taxa de mortes por acidentes	14,8	15,4	0,96
% de pessoas que foram agredidas	1,8	1,3	1,38

Racismo Institucional?

Indicadores Seleccionados	(1)	(2)	(3)
	Negros e Pardos	Não Negros	Proporção (1)/(2)
População	96.795.294	93.953.897	1,03
Taxa de suicídio	4,2	5,3	0,78
Taxa de mortes por acidentes	14,8	15,4	0,96
% de pessoas que foram agredidas	1,8	1,3	1,38
Distribuição das vítimas de agressão que não procuraram a polícia*	61,8%	38,2%	
Distribuição dos que não procuraram a polícia porque "não acreditavam na polícia"*	60,30%	39,70%	
Distribuição dos que não procuraram a polícia porque "não queriam envolver a polícia por medo ou represália"*	60,70%	39,30%	

Racismo Institucional?

Indicadores Seleccionados	(1)	(2)	(3)
	Negros e Pardos	Não Negros	Proporção (1)/(2)
População	96.795.294	93.953.897	1,03
Taxa de suicídio	4,2	5,3	0,78
Taxa de mortes por acidentes	14,8	15,4	0,96
% de pessoas que foram agredidas	1,8	1,3	1,38
Distribuição das vítimas de agressão que não procuraram a polícia*	61,8%	38,2%	
Distribuição dos que não procuraram a polícia porque "não acreditavam na polícia"*	60,30%	39,70%	
Distribuição dos que não procuraram a polícia porque "não queriam envolver a polícia por medo ou represália"*	60,70%	39,30%	
Número de Detentos	252.796	169.975	1,49
Taxa de Detentos	261,2	180,9	1,44
Taxa de Homicídios	36,5	15,5	2,35

Fonte: Censo demográfico do IBGE 2010, *PNAD 2009. Informações do Depen/MJ e do SIM/MS, relativas ao ano de 2010.

Elaboração DIEST/IPEA

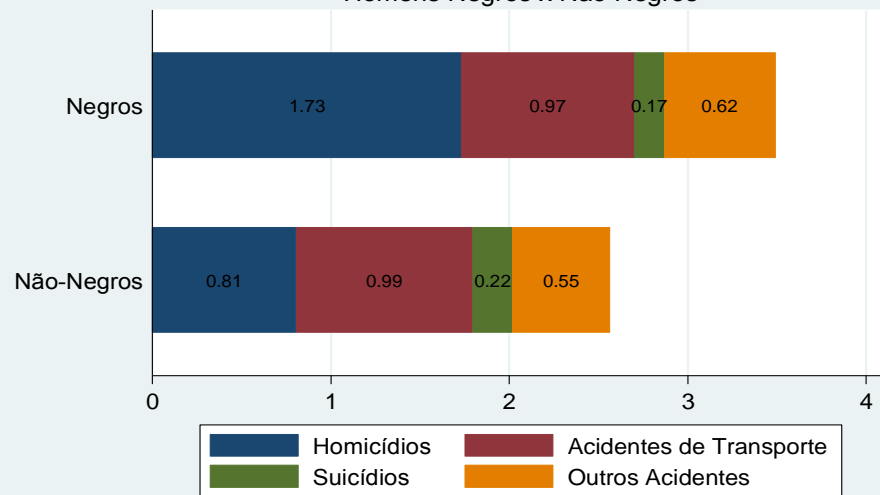
Perda de Expectativa de Vida Devido à Violência

Letal

Esta perda é 114% maior para negros, em relação aos homicídios

Perda de expectativa de vida ao nascer - 2010

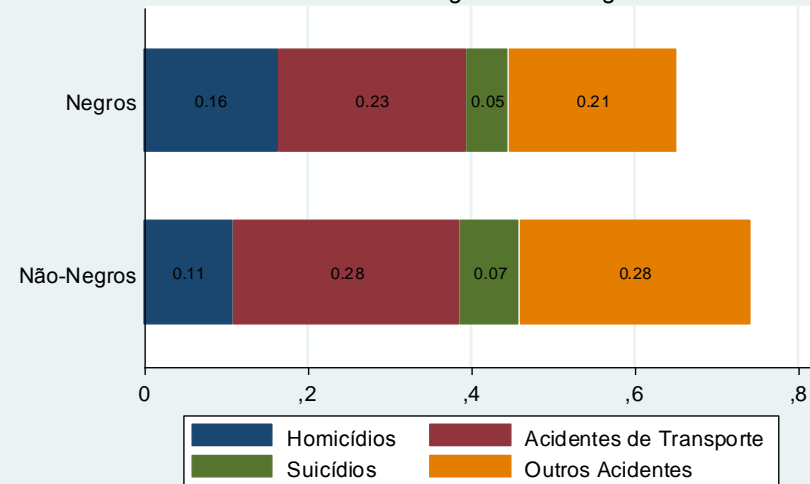
Homens Negros x Não Negros



Fonte: MS/SVS/DASIS - SIM, Censo 2010/IBGE. Elaboração DIEST/IPEA

Perda de expectativa de vida ao nascer - 2010

Mulheres Negras x Não Negras



Fonte: MS/SVS/DASIS - SIM, Censo 2010/IBGE. Elaboração DIEST/IPEA

- ▶ Enquanto o homem negro perde 1,73 ano de expectativa de vida ao nascer, a perda do branco é de 0,71 ano.

A cor negra/parda faz aumentar em cerca de 8 pontos percentuais a probabilidade do indivíduo ser vítima de homicídio

Efeito Marginal na Média

Variável	dy/dx	Erro Padrão	Z	P> z	[95% C.I.]	
Idade	0.000030	0.000210	0.14	0.8850	-0.000378	0.000438
Idade ²	-0.000050	0.000000	-21.11	0.0000	-0.000054	-0.000045
Sexo (Ref. Feminino)						
Masculino	0.036417	0.002960	12.29	0.0000	0.030611	0.042224
Sexo Ignorado	0.195432	0.003870	50.5	0.0000	0.187847	0.203017
Raça/cor (Ref. Branca)						
Preta	0.077009	0.002850	27.02	0.0000	0.071422	0.082596
Amarela	-0.023357	0.012470	-1.87	0.0610	-0.047805	0.001091
Parda	0.075179	0.002070	36.36	0.0000	0.071127	0.079231
Indígena	-0.006981	0.013520	-0.52	0.6060	-0.033479	0.019517
Estado civil (Ref. Casado)						
Solteiro	0.082238	0.002490	33.04	0.0000	0.077360	0.087117
Viúvo	0.027702	0.004860	5.7	0.0000	0.018176	0.037228
Separado Judicialmente	0.013175	0.004690	2.81	0.0050	0.003982	0.022367
Estado civil Ignorado	0.107078	0.002380	44.95	0.0000	0.102409	0.111747
Escolaridade (Ref. Superior)						
Nenhuma	0.139785	0.003050	45.89	0.0000	0.133815	0.145755
1 a 3 anos de estudo	0.143413	0.003130	45.8	0.0000	0.137276	0.149551
4 a 7 anos de estudo	0.160811	0.003330	48.31	0.0000	0.154287	0.167335
8 a 11 anos de estudo	0.105795	0.003700	28.61	0.0000	0.098547	0.113042
Escolaridade Ignorada	0.156113	0.004770	32.74	0.0000	0.146767	0.165459

Efeito Marginal na Média (cont.)						
Local do Incidente (Ref. Residência)						
Habitação Coletiva	0.094612	0.005230	18.07	0.0000	0.084352	0.104872
Escolas	0.085510	0.004610	18.55	0.0000	0.076473	0.094546
Áreas para Esporte/Lazer	0.091324	0.008350	10.93	0.0000	0.074949	0.107699
Rua ou Estrada	0.289670	0.001790	162.12	0.0000	0.286168	0.293172
Área de comercio	0.115972	0.003450	33.63	0.0000	0.109214	0.122730
Indústria	-0.152396	0.017380	-8.77	0.0000	-0.186468	-0.118324
Fazenda	0.114351	0.005350	21.37	0.0000	0.103863	0.124838
Outros	0.109976	0.002470	44.61	0.0000	0.105144	0.114808
Local Desconhecido	0.169740	0.002310	73.63	0.0000	0.165222	0.174258
Instrumento (Ref. Ignorado)						
Envenenamento	-0.795798	0.001180	-672.87	0.0000	-0.798116	-0.793480
Enforcamento	-0.756968	0.001670	-452.83	0.0000	-0.760245	-0.753692
Afogamento	-0.871776	0.000830	-1044.24	0.0000	-0.873410	-0.870143
Arma de Fogo	0.102143	0.002980	34.29	0.0000	0.096304	0.107982
Impacto	-0.874382	0.000840	-1040.36	0.0000	-0.876020	-0.872735
Fogo/Fumaça	-0.760627	0.001540	-494.06	0.0000	-0.763645	-0.757610
Perfurante/cortante	0.193533	0.001890	102.35	0.0000	0.189827	0.197239
Contundente	0.138721	0.002650	52.38	0.0000	0.133530	0.143912
Dia da Semana (Ref. Segunda)						
Terça	-0.006175	0.003460	-1.78	0.0740	-0.012959	0.000609
Quarta	0.002685	0.003400	0.79	0.4290	-0.003974	0.009342
Quinta	0.002866	0.003350	0.85	0.3930	-0.003708	0.009441
Sexta	0.008094	0.003280	2.47	0.0140	0.001669	0.014520
Sábado	0.034377	0.002960	11.62	0.0000	0.028578	0.040176
Domingo	0.033571	0.002910	11.54	0.0000	0.027867	0.039274

Fonte: MS/SVS/DASIS - Sistema de Informações sobre Mortalidade – SIM. Período 1996 a 2010. Elaboração própria. No

Conclusão

- ▶ O negro é discriminado duplamente no Brasil: por sua condição social e pela cor de sua pele;
- ▶ Qual o papel das instituições democráticas?
- ▶ Racismo Institucional ajuda a explicar?
- ▶ Democracia incompleta.